



Ημερήσιος Τύπος στην Ελλάδα 1952-2008

(Πηγή στοιχείων: Ε.Ι.Η.Ε.Α, Επεξεργασία διαγραμμάτων, Παρουσίαση: Α. Κουμπαρέλης)

ΑΤΕΙ ΙΟΝΙΩΝ ΝΗΣΩΝ
Τμήμα Δημοσίων Σχέσεων & Επικοινωνίας
Α. Κουμπαρέλης
Καθηγητής Εφαρμογών

**Μια συνοπτική παρουσίαση
του Ημερήσιου Τύπου στην Ελλάδα
για ανάγκες του μαθήματος Οικονομία ΜΜΕ**

2009

ΠΕΡΙΕΧΟΜΕΝΑ

Εισαγωγή: Η πορεία του τύπου στην Ελλάδα από το 1952 έως το 2008 – μια πρώτη γενική εικόνα

Κύριες και Επιμέρους Περίοδοι Μελέτης μεταξύ 1952 και 2008

- **Πρώτη Κύρια Περίοδος (1952-1982)**
 - Πρώτη Επιμέρους Περίοδος (1952-1973) της Πρώτης Κύριας Περιόδου 1952-1982
 - Πρωινές Εφημερίδες
 - Απογευματινές Εφημερίδες
 - Σύγκριση Πρωινών και Απογευματινών Εφημερίδων
 - Δεύτερη Επιμέρους Περίοδος (1974-1982) της Πρώτης Κύριας Περιόδου 1952-1982
 - Πρωινές Εφημερίδες
 - Απογευματινές Εφημερίδες
 - Σύγκριση Πρωινών και Απογευματινών Εφημερίδων
- **Δεύτερη Κύρια Περίοδος (1983-2008)**
 - Πρώτη Επιμέρους Περίοδος (1983-1997) της Δεύτερης Κύριας Περιόδου 1983-2008
 - Πρωινές Εφημερίδες
 - Απογευματινές Εφημερίδες
 - Κυριακάτικες Εφημερίδες
 - Σύγκριση Πρωινών, Απογευματινών και Κυριακάτικων Εφημερίδων
 - Δεύτερη Επιμέρους Περίοδος (1997-2008) της Δεύτερης Κύριας Περιόδου 1983-2008
 - Πρωινές Εφημερίδες
 - Απογευματινές Εφημερίδες
 - Κυριακάτικες Εφημερίδες
 - Σύγκριση Πρωινών, Απογευματινών και Κυριακάτικων Εφημερίδων

Συνοπτική Εικόνα της Πορείας των Όγκων Πωλήσεων Πρωινών, Απογευματινών, Κυριακάτικων και του Συνόλου του Τύπου από το 1952 έως το 2008

Συσχετισμός Πωλήσεων Φύλλων σε Ετήσια Βάση, Πωλήσεων Φύλλων ανά Ημέρα και του Αριθμού των Τίτλων Εφημερίδων

Συσχετισμός του Μέσου Όρου Πωλήσεων Φύλλων Εφημερίδων και του Αριθμού των Τίτλων Εφημερίδων

Κυκλοφορίες Πρωινών Εφημερίδων (Κέντρο προς Επαρχία)

Κυκλοφορίες Απογευματινών Εφημερίδων (Κέντρο προς Επαρχία)

Κυκλοφορίες Κυριακάτικων Εφημερίδων (Κέντρο προς Επαρχία)

Η Διαφήμιση και Τύπος

Βιβλιογραφία

Εισαγωγή

Το διάστημα μελέτης 1952-2008 διακρίνεται δε δύο μεγάλες **κύριες περιόδους**. Η πρώτη, από το 1952 έως το 1982 και η Δεύτερη, από το 1983 έως το 2008.

Έως και το 1982 ο τύπος διαιρείται σε Πρωινό και Απογευματινό. Τα αίτια αυτής της διχοτόμησης χρήζουν διερεύνησης.

Κριτήριο για το χρονολογία 1982 στάθηκε το γεγονός ότι **το 1983 αρχίζει η κυκλοφορία των Κυριακάτικων Εφημερίδων.**

Δεν θα πρέπει να μας διαφεύγει ότι έως **το τέλος της δεκαετίας '80 είχαμε εξαήμερη εβδομάδα.** Πρόκειται δηλαδή για την περίοδο που η εργάσιμη εβδομάδα ορίζεται να είναι πενήνήμερη (πρακτική που επιβάλλεται και στα ημερήσια σχολεία).

Η δεύτερη περίοδος από το 1983 έως το 2008 χαρακτηρίζεται έντονα από την παρουσία των Κυριακάτικων Εφημερίδων, δηλαδή από το γεγονός ότι από τη διχοτόμηση του Τύπου (Πρωινές, Απογευματινές) **περνάμε πλέον στην τριχοτόμησή του: Πρωινές, Απογευματινές και Κυριακάτικες.**

Στη δεύτερη αυτή περίοδο, **ειδικά στη δεκαετία του '90, έχουμε τη ραγδαία εξέλιξη των Νέων Τεχνολογιών (Ιντερνέτ και Κινητή Τηλεφωνία), την απελευθέρωση των ηλεκτρονικών μέσων (απορρύθμιση: ιδιωτικά κανάλια, καλωδιακή τηλεόραση και σήμερα ψηφιακή) και, σταδιακά, την εμφάνιση του Free Press.**

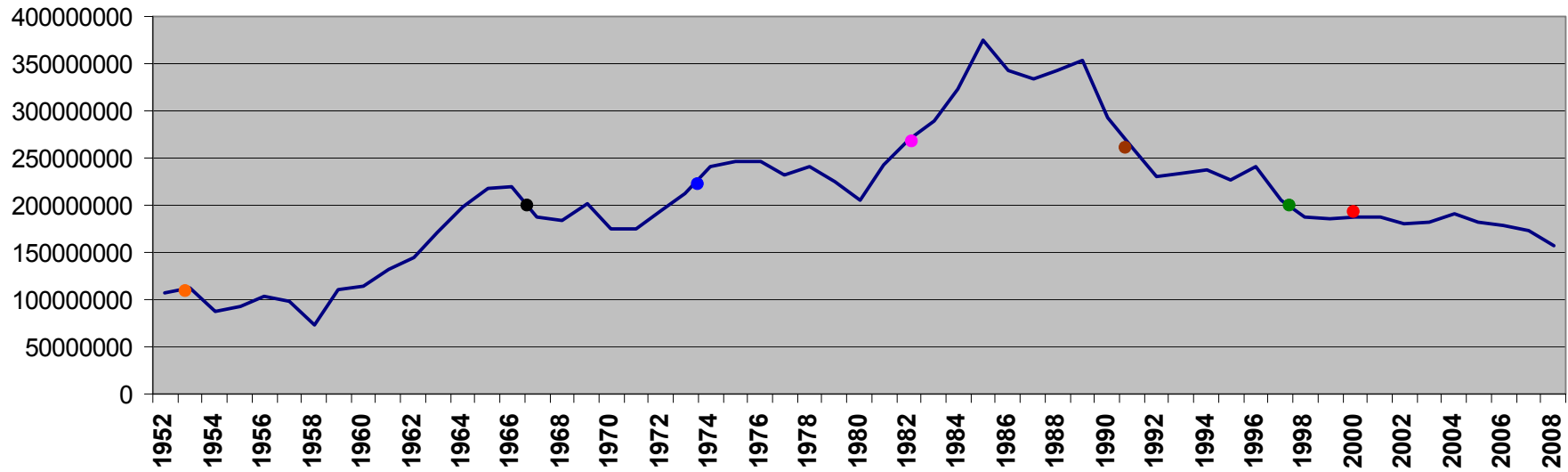
Παρατηρώντας προσεκτικά το Διάγραμμα που δείχνει την πορεία του ημερήσιου τύπου από το 1952 έως και σήμερα παρατηρούμε ότι η περίοδος 1952-1982 είναι η αύξουσα περίοδος του τύπου, σε αντίθεση με την περίοδο 1983-2008 που είναι η φθίνουσα περίοδος του ημερήσιου τύπου.

Δεν θα πρέπει να μας διαφεύγει ότι η Διαφήμιση, σχεδόν κατά κανόνα, αποτελεί τον μεγάλο αιμοδότη της παραγωγής στα ΜΜΕ. Δεύτερη πηγή εσόδων για τις εφημερίδες είναι οι πωλήσεις και τρίτη η κρατική επιδότηση.

Η εμφάνιση των Κυριακάτικων εφημερίδων φέρνει αλλαγή στην “πίτα” της αγοράς και βέβαια σε όλο το φάσμα της Βιομηχανίας Τύπου. Οφείλουμε να διερευνήσουμε τους λόγους αυτής της “επέκτασης”, είτε από τη σκοπιά των επιχειρηματιών του χώρου, είτε από την αυτήν του αγοραστικού και αναγνωστικού κοινού.

Η διαφορά αναγνωστικού και αγοραστικού κοινού σχετίζεται με το γεγονός πως από το 1994 και μετά οι εφημερίδες εισάγουν προωθητικές ενέργειες στην πώληση του τύπου. Η αρχή γίνεται με τα κουπόνια και ολοκληρώνεται με τον “εμπλουτισμό” του τύπου με ένθετα περιοδικά και επίσης με διαρκείς προσφορές: βιβλία, CD κ.ά.

Διάγραμμα 1: Η Πορεία του Τύπου στην Ελλάδα 1952-2008
πωλήσεις φύλλων σε ετήσια βάση



• Πρώτη μετεμφυλιακή περίοδος
• Χούντα
• Μεταπολίτευση
• Κυριακάτικος Τύπος
• Απορρύθμιση (Ιδιωτικά ΜΜΕ)
• Convergence – Απελευθέρωση ΜΜΕ - Απορρύθμιση
• ΟΝΕ – Οικονομική Νομισματική Ένωση

Κύριες και Επιμέρους Περίοδοι της Μελέτης

Η διάκριση της περιόδου μελέτης 1952-2008 σε δύο Κύριες Περιόδους, αλλά και η διάκριση κάθε Κύριας Περιόδου δύο Επιμέρους Περιόδους ανά Κύρια Περίοδο εξηγείται άλλοτε από κριτήρια εξωγενή, δηλαδή, ιστορικά, όπως για παράδειγμα η δικτατορία το 1967, η μεταπολίτευση το 1973 κ.ό.κ., αλλά και από εσωγενή, δηλαδή, κριτήρια που σχετίζονται με την ίδια την αγορά τύπου και τις εξελίξεις του, όπως για παράδειγμα η εμφάνιση του κυριακάτικου τύπου το 1983 καθώς και οι εκάστοτε ανά περίοδο ιδιαιτερότητες του ανταγωνισμού στο πλαίσιο της Βιομηχανίας Τύπου και των ΜΜΕ γενικότερα.

Στην παρούσα μελέτη κάθε μεγάλη περίοδος (1^η: 1952-1982 και 2^η: 1983-2008) χωρίζεται για πρακτικούς λόγους (διαχειριστικούς), αλλά και για λόγους που άπτονται της εκάστοτε πολιτικής συγκυρίας σε δύο επιμέρους περιόδους:

- **Η 1^η Κύρια Περίοδος (1952-1982) χωρίζεται σε:**
 - **α. 1952-1973 και**
 - **β. 1974-1982,**
- **ενώ η 2^η Κύρια Περίοδος (1983-2008) σε:**
 - **α. 1983-1997 και**
 - **β. 1998-2008**

Ο Ανταγωνισμός μεταξύ εφημερίδων ενέχει μια άμιλλα πολιτικού χαρακτήρα καθώς ο τύπος είναι η περιοχή που διεξάγεται ο πολιτικός διάλογος και ο έλεγχος της πολιτικής ζωής του τόπου.

ΠΡΩΤΗ ΚΥΡΙΑ ΠΕΡΙΟΔΟΣ: 1952-1982

1. Πρώτη Επιμέρους Περίοδος: 1952 – 1973

Η περίοδος αυτή σημαδεύεται από το τέλος του εμφυλίου πολέμου (1949) καθώς και από την έλευση αλλά και την πτώση της δικτατορίας (1967-1973).

Συνοπτικός Πίνακας 1

1^η Επιμέρους Περίοδος 1952-73 της Πρώτης Κύριας Περιόδου 1952-82

Πρωινές Εφημερίδες

Παρουσίες ανά έτος και συνολικά & ο αριθμός τίτλων εφημερίδων ανά έτος

	1952	1953	1954	1955	1956	1957	1958	1959	1960	1961	1962	1963	1964	1965	1966	1967	1968	1969	1970	1971	1972	1973	1952-1973 Παρουσίες	
1 Η ΚΑΘΗΜΕΡΙΝΗ	•	•	•	•	•	•	•	•	•	•	•	•	•	•	•	•							16	
2 ΑΚΡΟΠΟΛΙΣ	•	•	•	•	•	•	•	•	•	•	•	•	•	•	•	•	•	•	•	•	•	•	•	22
3 ΕΘΝΙΚΟΣ ΚΗΡΥΞ	•	•	•	•	•	•	•	•	•	•	•	•	•	•	•	•	•	•	•	•	•	•	•	22
4 ΤΟ ΒΗΜΑ	•	•	•	•	•	•	•	•	•	•	•	•	•	•	•	•								16
5 Η ΑΥΓΗ	•	•	•	•	•	•	•	•	•	•	•	•	•	•	•	•								16
6 ΕΛΕΥΘΕΡΙΑ	•	•	•	•	•	•	•	•	•	•	•	•	•	•	•	•								16
7 ΕΛΕΥΘΕΡΟΣ ΛΟΓΟΣ	•	•	•																					3
8 ΠΡΟΟΔΕΥΤΙΚΗ ΑΛΛΑΓΗ *	•	•																						2
9 ΕΜΠΡΟΣ	•	•																						2
ΕΛΕΥΘΕΡΟΣ *	•	•	•																					1
10 ΦΩΝΗ ΤΗΣ ΕΛΛΑΔΟΣ									•															1
11 ΠΡΟΟΔΟΣ											•													1
12 ΗΜΕΡΑ													•	•	•									3
13 ΝΕΟΣ ΑΝΕΝΔΟΤΟΣ														•	•									2
14 ΕΛΕΥΘΕΡΟΣ ΚΟΣΜΟΣ																•	•	•	•	•	•	•	•	6
15 ΝΕΑ ΠΟΛΙΤΕΙΑ																	•	•	•	•	•	•		5

Αριθμός
Τίτλων
Εφημερίδων
ανά Χρονιά

10 10 8 6 6 6 6 6 6 7 6 7 6 7 8 8 7 4 4 4 4 4 3

Ο Συνοπτικός Πίνακας 1 μας δίνει μια σύνολη εικόνα της πορείας των Πρωινών Εφημερίδων

Στην πορεία αυτών των 22 χρόνων φαίνεται να επιβιώνει και να κυριαρχεί ένα **Κύριο Σώμα 6** εφημερίδων που το συνιστούν οι: **Η ΚΑΘΗΜΕΡΙΝΗ, η ΑΚΡΟΠΟΛΙΣ, ο ΕΘΝΙΚΟΣ ΚΗΡΥΞ, ΤΟ ΒΗΜΑ, η ΕΛΕΥΘΕΡΙΑ και η ΑΥΓΗ.**

Η μέση διάρκεια ζωής αυτών των εφημερίδων στα 22 αυτά χρόνια ανέρχεται στα 18 χρόνια.

Από τη λαίλαπα της δικτατορίας των συνταγματαρχών, από το 1967 έως και το 1973 επιβιώνουν οι εφημερίδες: ΑΚΡΟΠΟΛΙΣ, ΕΘΝΙΚΟΣ ΚΗΡΥΞ, συν η νεόκοπη εφημερίδα ΕΛΕΥΘΕΡΟΣ ΚΟΣΜΟΣ.

Κυρίαρχοι αυτής της πρωινής αγοράς στο διάστημα 1952 έως 1973 είναι οι εφημερίδες Η ΚΑΘΗΜΕΡΙΝΗ και η ΑΚΡΟΠΟΛΙΣ που εναλλάσσονται στην πρώτη θέση με μέσο μερίδιο αγοράς που φτάνει το 30% περίπου.

Τον Απρίλιο του 1967 έρχεται η “Χούντα” των Συνταγματαρχών και οι επιπτώσεις στο τύπο γίνονται εμφανείς την επόμενη χρονιά (1968) όποτε και έχουν απομείνει μόνο 4 εφημερίδες στην αγορά.

Η συρρίκνωση του ημερήσιου τύπου φτάνει στο απόγειό της το 1973 όποτε και οι εφημερίδες έχουν μείνει 3 (ΑΚΡΟΠΟΛΙΣ, ΤΟ ΒΗΜΑ, ΕΛΕΥΘΕΡΟΣ ΚΟΣΜΟΣ).

Η ΑΥΓΗ (ως όργανο του ΚΕΕ) είναι εκτός νόμου και έχει διακόψει την κυκλοφορία της, γεγονός που επιτείνεται από τη διάσπαση του ενιαίου ΚΕΕ σε ΚΚΕ (εξ.) και ΚΕΕ (εσ.). Η ΑΥΓΗ ως όργανο του ΚΕΕ εσ. επανέρχεται το 1974 με την μεταπολίτευση, όποτε πλαισιώνεται από το ΡΙΖΟΣΠΑΣΤΗ που αποτελεί πλέον και επίσημο όργανο του ΚΚΕ (εσ.).

Εφημερίδες των οποίων το μερίδιο αγοράς κινείται κάτω από 10% είναι επισφαλούς βιωσιμότητας.

Συνοπτικός Πίνακας 2

1^η Επιμέρους Περίοδος 1952-73 της Πρώτης Κύριας Περιόδου 1952-82

Απογευματινές Εφημερίδες

Παρουσίες ανά έτος και συνολικά & ο αριθμός τίτλων εφημερίδων ανά έτος

	1952	1953	1954	1955	1956	1957	1958	1959	1960	1961	1962	1963	1964	1965	1966	1967	1968	1969	1970	1971	1972	1973	1952-1973 Παρουσίες	
1 ΑΘΗΝΑΙΚΗ	•	•	•	•	•	•	•	•	•	•	•	•	•	•	•	•	•						17	
2 Η ΒΡΑΔΥΝΗ	•	•	•	•	•	•	•	•	•	•	•	•	•	•	•	•	•	•	•	•	•	•	•	22
3 ΕΘΝΟΣ	•	•	•	•	•	•	•	•	•	•	•	•	•	•	•	•	•	•	•	•				20
4 ΑΠΟΓΕΥΜΑΤΙΝΗ	•	•	•	•	•	•	•	•	•	•	•	•	•	•	•	•	•	•	•	•	•	•	•	22
5 ΤΑ ΝΕΑ	•	•	•	•	•	•	•	•	•	•	•	•	•	•	•	•	•	•	•	•	•	•	•	22
6 ΕΣΤΙΑ	•	•	•	•	•	•	•	•	•	•	•	•	•	•	•	•	•	•	•	•	•	•	•	22
7 ΠΡΟΟΔΕΥΤΙΚΟΣ ΦΙΛΕΛΕΥΘΕΡΟΣ	•	•																						2
8 ΝΕΟΣ ΑΝΘΡΩΠΟΣ				•																				1
9 Η ΩΡΑ					•																			1
10 ΝΕΑ ΓΡΑΜΜΗ ΑΝΕΞΑΡΤΗΤΟΣ ΤΥΠΟΣ						•																		1
11 ΜΕΣΗΜΒΡΙΝΗ							•	•	•	•	•	•	•	•	•	•								5
12 ΝΙΚΗ										•	•	•	•											7
13 ΕΛΕΥΘΕΡΟΣ ΤΥΠΟΣ											•													3
14 ΔΗΜΟΚΡΑΤΙΚΗ ΑΛΛΑΓΗ												•	•	•	•									1
15 ΤΑ ΣΗΜΕΡΙΝΑ																			•	•	•	•		4

Αριθμός
Τίτλων
Εφημερίδων
ανά Χρονιά

7 7 6 7 7 7 7 7 7 8 9 9 9 8 8 8 6 5 6 5 4 4

Ο Συνοπτικός Πίνακας 2 μας δίνει μια σύνολη εικόνα της πορείας των Απογευματινών Εφημερίδων

Στην πορεία αυτών των 22 χρόνων φαίνεται να κυριαρχεί, και εδώ, ένα **Κύριο Σώμα 6 εφημερίδων** που το συνιστούν οι: **η ΑΘΗΝΑΙΚΗ, Η ΒΡΑΔΥΝΗ, το ΕΘΝΟΣ, η ΑΠΟΓΕΥΜΑΤΙΝΗ, ΤΑ ΝΕΑ και η ΕΣΤΙΑ.**

Η μέση διάρκεια ζωής αυτών των εφημερίδων στα 22 αυτά χρόνια επίσης ανέρχεται στα 18 χρόνια περίπου.

Τα μερίδια αγοράς στον απογευματινό τύπο και η πρωτιά αλλάζουν κατά διαστήματα, που σημαίνει ότι η διακύμανση μεριδίων είναι έντονη, η απογευματινή αγορά είναι υπό διαμόρφωση και η κινητικότητα στο χώρο ζοφερή

Αυτό που έχει ενδιαφέρον είναι ότι σε 15 χρόνια από το 1952 έως και το 1967 η πίτα του απογευματινού τύπου φαίνεται να έχει υπερδιπλασιαστεί.

Καθώς ο συνολικός όγκος ημερήσιου τύπου (πρωινές και απογευματινές εφημερίδες) μεγαλώνει, η ψαλίδα πρωινών και απογευματινών εφημερίδων ανοίγει υπέρ των δευτέρων.

Από τη λαίλαπα της δικτατορίας των συνταγματαρχών, από το 1967 έως και το 1973, σβήνουν οι εφημερίδες ΑΘΗΝΑΙΚΗ και ΕΘΝΟΣ που ανήκουν στο Κύριο Σώμα των Απογευματινών Εφημερίδων, δηλαδή στις εφημερίδες με υψηλά μερίδια αγοράς.

Κυρίαρχοι στην αγορά τύπου στο διάστημα 1952 έως 1973 είναι οι εφημερίδες: ΑΘΗΝΑΙΚΗ, Η ΒΡΑΔΥΝΗ, ΤΑ ΝΕΑ, και η ΑΠΟΓΕΥΜΑΤΙΝΗ, με μερίδια που κυμαίνονται μεταξύ 15% και 35%. Η σειρά κατάταξής τους με βάση το μέγεθος ποικίλει.

Εφημερίδες των οποίων το μερίδιο αγοράς κινείται κάτω από 10% είναι επισφαλούς βιωσιμότητας.

Σε άλλη παράγραφο αυτή η διαπίστωση θα εξεταστεί υπό το πρίσμα της διανομής, δηλαδή, το κλάσμα αριθμού ημερήσιων φύλλων στο λεκανοπέδιο και των αντίστοιχων στην επαρχία.

Παρατηρούμε πως ο αριθμός των Απογευματινών εφημερίδων το 1952 είναι 7 σε σχέση με τους 9 του αντίστοιχου έτους για τις Πρωινές.

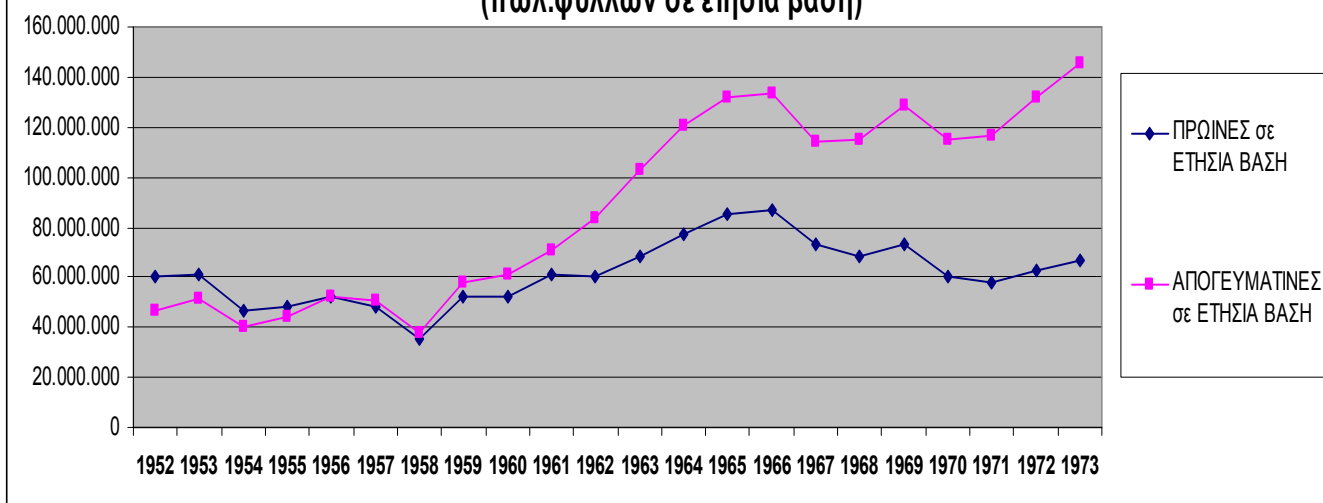
Σε αυτή την περίοδο η ζήτηση για Απογευματινές εφημερίδες υπολείπεται των Πρωινών (60 χιλ. τεμ. έναντι 45 χιλ. τεμ.).

1^η Επιμέρους Περίοδος 1952-1973 της Πρώτης Κύριας Περιόδου
Μερίδια αγοράς Πρωινών & Απογευματινών

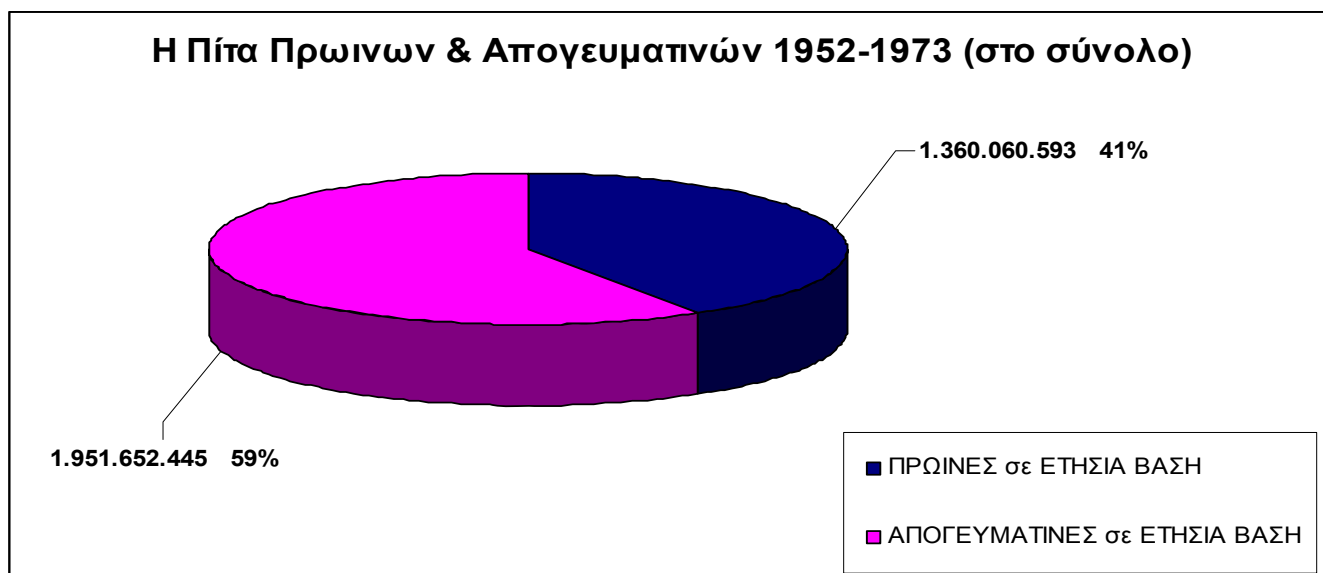
ΕΤΟΣ	ΠΡΩΙΝΕΣ σε ΕΤΗΣΙΑ ΒΑΣΗ	ΑΠΟΓΕΥΜΑΤΙΝΕΣ σε ΕΤΗΣΙΑ ΒΑΣΗ	ΠΡΩΙΝΕΣ & ΑΠΟΓΕΥΜΑΤΙΝΕΣ σε ΕΤΗΣΙΑ ΒΑΣΗ	% ΠΡΩΙΝΩΝ	% ΑΠΟΓΕΥΜΑΤΙΝΩΝ
1952	60.572.316	46.536.530	107.108.846	56,6%	43,4%
1953	61.134.387	51.760.456	112.894.843	54,2%	45,8%
1954	46.678.908	40.206.889	86.885.797	53,7%	46,3%
1955	48.556.495	44.159.139	92.715.634	52,4%	47,6%
1956	51.921.166	52.438.237	104.359.403	49,8%	50,2%
1957	48.268.760	50.727.982	98.996.742	48,8%	51,2%
1958	35.063.559	37.965.317	73.028.876	48,0%	52,0%
1959	52.488.503	57.523.306	110.011.809	47,7%	52,3%
1960	52.445.347	61.100.381	113.545.728	46,2%	53,8%
1961	61.279.609	70.889.845	132.169.454	46,4%	53,6%
1962	60.679.460	83.292.677	143.972.137	42,1%	57,9%
1963	68.669.808	102.827.385	171.497.193	40,0%	60,0%
1964	77.459.607	120.415.697	197.875.304	39,1%	60,9%
1965	85.601.471	131.747.930	217.349.401	39,4%	60,6%
1966	86.439.127	133.649.285	220.088.412	39,3%	60,7%
1967	73.366.375	113.806.368	187.172.743	39,2%	60,8%
1968	68.671.825	115.119.675	183.791.500	37,4%	62,6%
1969	72.930.140	128.748.740	201.678.880	36,2%	63,8%
1970	60.623.777	115.164.163	175.787.940	34,5%	65,5%
1971	58.134.084	116.790.735	174.924.819	33,2%	66,8%
1972	62.398.555	131.480.206	193.878.761	32,2%	67,8%
1973	66.677.314	145.301.502	211.978.816	31,5%	68,5%
	1.360.060.593	1.951.652.445	3.311.713.038	41,1%	58,9%

Πίνακας 1

**Διάγραμμα 2: Πορεία Πρωινών και Απογευματινών Εφημερίδων
Πρώτη Επιμέρους Περίοδος 1952-74 της Πρώτης Κύριας Περιόδου 1952-1982
(πωλ.φύλλων σε ετήσια βάση)**



Η Πίτα Πρωινών & Απογευματινών 1952-1973 (στο σύνολο)



Από το 1961 και μετά η “πίτα” (σε ετήσια βάση) διαρκώς μεγαλώνει και το 1973 διπλασιάζεται. Ωστόσο, την προτίμηση του κοινού από το 1960 και μετά φαίνεται να έχουν οι Απογευματινές εφημερίδες, δηλαδή, η αναλογία Πρωινών προς Απογευματινές είναι πλέον 1:3.

ΠΡΩΤΗ ΚΥΡΙΑ ΠΕΡΙΟΔΟΣ: 1952-1982

2. Δεύτερη Επιμέρους Περίοδος: 1974 – 1982

Η περίοδος αυτή σημαδεύεται από την εγκαθίδρυση της σύγχρονης ευρωπαϊκής δημοκρατίας από τον Κωνσταντίνο Καραμανλή (Ν.Δ. 1974), περίοδος που κλείνει τον κύκλο της με την επικράτηση του Ανδρέα Παπανδρέου (ΠαΣοΚ 1981).

Συνοπτικός Πίνακας 3

2^η Επιμέρους Περίοδος 1974-82 της Πρώτης Κύριας Περιόδου 1952-82

Πρωινές Εφημερίδες

Παρουσίες ανά έτος και συνολικά & ο αριθμός τίτλων εφημερίδων ανά έτος

	1974	1975	1976	1977	1978	1979	1980	1981	1982	1974-82 Παρουσίες
1 Η ΚΑΘΗΜΕΡΙΝΗ	•	•	•	•	•	•	•	•	•	9
2 ΑΚΡΟΠΟΛΙΣ	•	•	•	•	•	•	•	•	•	9
3 ΕΘΝΙΚΟΣ ΚΗΡΥΞ	•	•	•							3
4 ΤΟ ΒΗΜΑ		•	•	•	•	•	•	•	•	8
5 Η ΑΥΓΗ	•	•	•	•	•	•	•	•	•	9
6 ΕΛΕΥΘΕΡΙΑ										0
7 ΕΛΕΥΘΕΡΟΣ ΛΟΓΟΣ										0
8 ΠΡΟΟΔΕΥΤΙΚΗ ΑΛΛΑΓΗ *										0
9 ΕΜΠΡΟΣ										0
10 ΦΩΝΗ ΤΗΣ ΕΛΛΑΔΟΣ										0
11 ΠΡΟΟΔΟΣ										0
12 ΗΜΕΡΑ	•									1
13 ΝΕΟΣ ΑΝΕΝΔΟΤΟΣ										0
14 ΕΛΕΥΘΕΡΟΣ ΚΟΣΜΟΣ	•	•	•	•	•	•	•	•	•	9
15 ΝΕΑ ΠΟΛΙΤΕΙΑ										0
16 ΡΙΖΟΣΠΑΣΤΗΣ	•	•	•	•	•	•	•	•	•	9
17 ΕΛΛΗΝΙΚΟ ΜΕΛΛΟΝ	•	•								2
18 ΕΛΛΗΝΙΚΟΣ ΚΟΣΜΟΣ		•								1
19 ΠΡΩΙΝΗ					•	•	•			3
20 ΠΡΩΙΝΗ ΕΛΕΥΘΕΡΟΤΥΠΙΑ					•					1
Αριθμός Τίτλων Εφημερίδων ανά Χρονιά	8	9	7	6	8	7	7	6	6	

Ο Συνοπτικός Πίνακας 3 μας δίνει μια σύνολη εικόνα της πορείας των Πρωινών Εφημερίδων

Στην πορεία αυτών των 9 χρόνων φαίνεται να επιβιώνει και να κυριαρχεί ένα **Κύριο Σώμα 6 εφημερίδων** που το συνιστούν οι: **Η ΚΑΘΗΜΕΡΙΝΗ, η ΑΚΡΟΠΟΛΙΣ, ΤΟ ΒΗΜΑ, ο ΕΛΕΥΘΕΡΟΣ ΚΟΣΜΟΣ, η ΑΥΓΗ και ο ΡΙΖΟΣΠΑΣΤΗΣ.**

Η μέση διάρκεια ζωής αυτών των εφημερίδων φτάνει στα 8-9 χρόνια.

Η ΑΚΡΟΠΟΛΙΣ και η ΚΑΘΗΜΕΡΙΝΗ νέμονται τη μερίδα του λέοντος.

Η ΑΥΓΗ και ο ΡΙΖΟΣΠΑΣΤΗΣ επιβιώνουν αντίστοιχα ως όργανα των αριστερών κομμάτων που τα στηρίζουν.

Τα ποσοστά των leaders κινούνται μεταξύ 20% και 30%.

Εφημερίδες με μερίδια κάτω του 10% δεν είναι βιώσιμες.

Συνοπτικός Πίνακας 4

2^η Επιμέρους Περίοδος 1974-82 της Πρώτης Κύριας Περιόδου 1952-82

Απογευματινές Εφημερίδες

Παρουσίες ανά έτος και συνολικά & ο αριθμός τίτλων εφημερίδων ανά έτος

	1974	1975	1976	1977	1978	1979	1980	1981	1982	1974-82 Παρουσίες
1 ΑΘΗΝΑΙΚΗ	•	•	•							3
2 Η ΒΡΑΔΥΝΗ	•	•	•	•	•	•	•	•	•	9
3 ΕΘΝΟΣ								•	•	2
4 ΑΠΟΓΕΥΜΑΤΙΝΗ	•	•	•	•	•	•	•	•	•	9
5 ΤΑ ΝΕΑ	•	•	•	•	•	•	•	•	•	9
6 ΕΣΤΙΑ	•	•	•	•	•	•	•	•	•	9
7 ΠΡΟΔΕΥΤΙΚΟΣ ΦΙΛΕΛΕΥΘΕΡΟΣ										0
8 ΝΕΟΣ ΑΝΘΡΩΠΟΣ										0
9 Η ΩΡΑ										0
10 ΝΕΑ ΓΡΑΜΜΗ										0
11 ΑΝΕΞΑΡΤΗΤΟΣ ΤΥΠΟΣ										0
12 ΜΕΣΗΜΒΡΙΝΗ							•	•	•	3
13 ΝΙΚΗ										0
14 ΕΛΕΥΘΕΡΟΣ ΤΥΠΟΣ										0
15 ΔΗΜΟΚΡΑΤΙΚΗ ΑΛΛΑΓΗ										0
16 ΤΑ ΣΗΜΕΡΙΝΑ	•									1
17 ΝΕΟΣ ΚΟΣΜΟΣ	•									1
18 ΝΕΑ ΕΛΛΑΔΑ *	•									1
19 ΕΛΕΥΘΕΡΟΤΥΠΙΑ		•	•	•	•	•	•	•	•	8
20 ΝΕΑ ΕΦΗΜΕΡΙΔΑ					•					1
21 ΑΥΡΙΑΝΗ							•	•	•	3
22 ΕΛΕΥΘΕΡΗ ΩΡΑ *								•	•	2

Αριθμός
Εφημερίδων ανά
Χρονιά

8 6 6 5 6 5 7 8 8

Ο Συνοπτικός Πίνακας 4 μας δίνει μια σύνολη εικόνα της πορείας των Απογευματινών Εφημερίδων

Στην πορεία αυτών των 9 χρόνων φαίνεται να κυριαρχεί, και εδώ, **ένα Κύριο Σώμα 6 εφημερίδων** που το συνιστούν: **Η ΒΡΑΔΥΝΗ, το ΕΘΝΟΣ, η ΑΠΟΓΕΥΜΑΤΙΝΗ, ΤΑ ΝΕΑ, η ΕΣΤΙΑ και η ΕΛΕΥΘΕΡΟΤΥΠΙΑ.**

Η μέση διάρκεια ζωής αυτών των εφημερίδων στα 7-8 χρόνια.

Κυρίαρχοι στην απογευματινή αγορά τύπου στο διάστημα 1974-82 είναι οι εφημερίδες: ΤΑ ΝΕΑ, η ΑΠΟΓΕΥΜΑΤΙΝΗ και η ΕΛΕΥΘΕΡΟΤΥΠΙΑ με μερίδια αγοράς που κινούνται μεταξύ 20% και 35%.

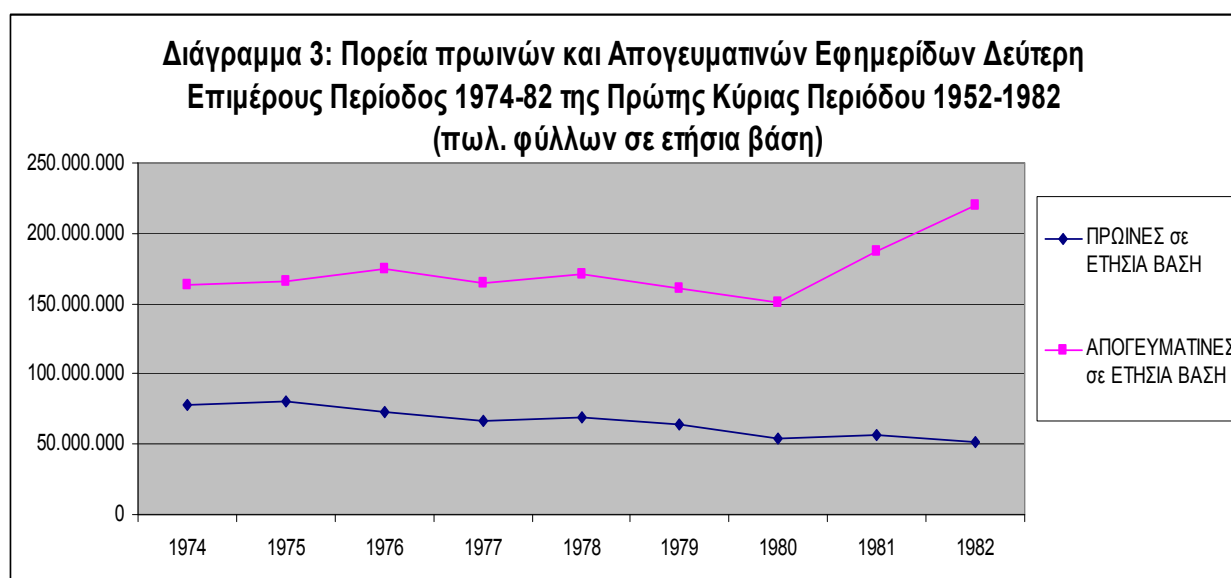
Και πάλι το ελάχιστο μερίδιο βιωσιμότητας είναι περίπου στο 10%.

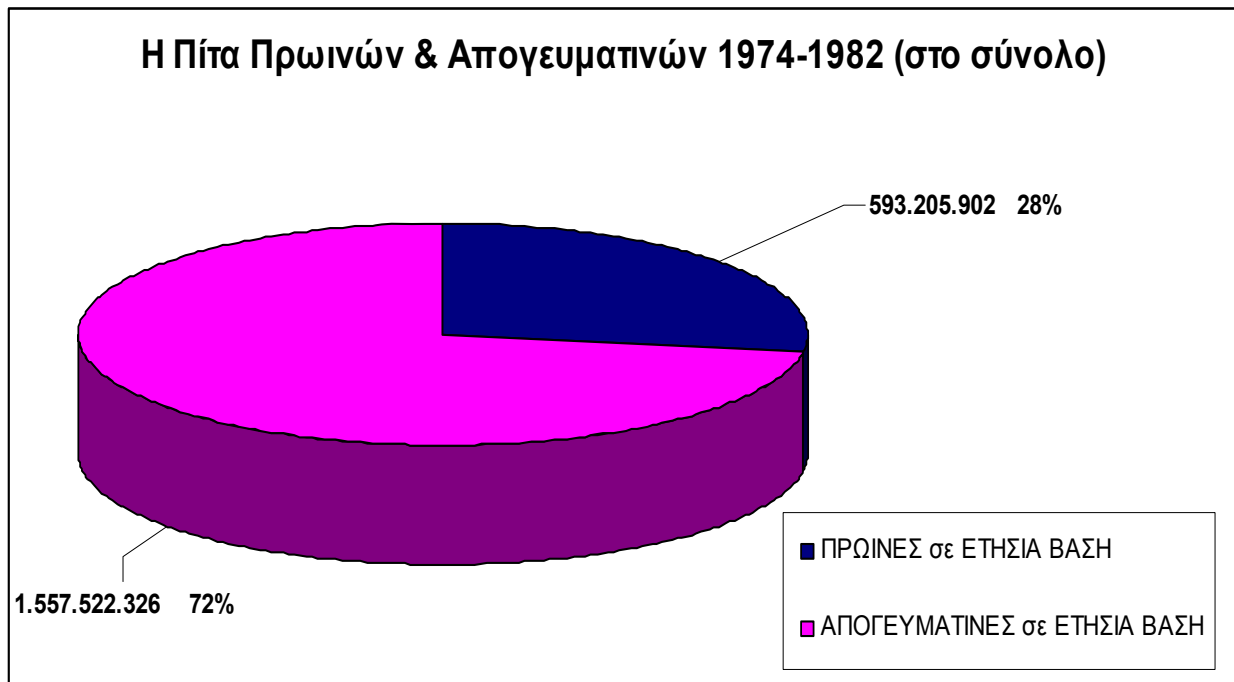
Η αγορά βαίνει αύξουσα και η ψαλίδα μεταξύ Πρωινών και Απογευματινών φαίνεται να ανοίγει υπέρ των δεύτερων.

2^η Επιμέρους Περίοδος 1974-1982 της Πρώτης Κύριας Περιόδου
Μερίδια αγοράς Πρωινών & Απογευματινών

ΕΤΟΣ	ΠΡΩΙΝΕΣ σε ΕΤΗΣΙΑ ΒΑΣΗ	ΑΠΟΓΕΥΜΑΤΙΝΕΣ σε ΕΤΗΣΙΑ ΒΑΣΗ	ΠΡΩΙΝΕΣ & ΑΠΟΓΕΥΜΑΤΙΝΕΣ σε ΕΤΗΣΙΑ ΒΑΣΗ	% ΠΡΩΙΝΩΝ	% ΑΠΟΓΕΥΜΑΤΙΝΩΝ
1974	77.609.897	163.289.160	240.899.057	32,2%	67,8%
1975	80.893.557	166.199.124	247.092.681	32,7%	67,3%
1976	73.165.932	174.115.683	247.281.615	29,6%	70,4%
1977	66.498.069	164.935.222	231.433.291	28,7%	71,3%
1978	69.439.917	171.217.236	240.657.153	28,9%	71,1%
1979	64.155.530	160.776.697	224.932.227	28,5%	71,5%
1980	54.477.958	150.697.922	205.175.880	26,6%	73,4%
1981	56.085.375	186.672.639	242.758.014	23,1%	76,9%
1982	50.879.667	219.618.643	270.498.310	18,8%	81,2%
	593.205.902	1.557.522.326	2.150.728.228	27,6%	72,4%

Πίνακας 2





Όπως φαίνεται στον Πίνακα 1 και το Διάγραμμα 1, μέχρι και το 1960 η αναλογία Πρωινών προς Απογευματινές ήταν 1:1. Δηλαδή, Πρωινές και Απογευματινές εφημερίδες, ως το '60, μοιράζονται τις προτιμήσεις του αναγνωστικού κοινού. Το σύνολο της αγοράς έφτανε σε ετήσια βάση τα 100.000 τεμάχια περίπου. Από το 1961 και μετά η "πίτα" (σε ετήσια βάση) διαρκώς μεγαλώνει και το 1973 διπλασιάζεται. Ωστόσο, την προτίμηση του κοινού από το 1960 και μετά φαίνεται να έχουν οι Απογευματινές εφημερίδες, δηλαδή, η αναλογία Πρωινών προς Απογευματινές είναι πλέον 1:3.

Συνοπτικός Πίνακας 5

Πρώτη Κύρια Περίοδος 1952-1982 - Πρωινές Εφημερίδες: Παρουσίες ανά έτος και συνολικά & ο αριθμός τίτλων εφημερίδων ανά έτος

	1952	1953	1954	1955	1956	1957	1958	1959	1960	1961	1962	1963	1964	1965	1966	1967	1968	1969	1970	1971	1972	1973	1974	1975	1976	1977	1978	1979	1980	1981	1982	Αριθμός Παρουσιών		
1 Η ΚΑΘΗΜΕΡΙΝΗ	•	•	•	•	•	•	•	•	•	•	•	•	•	•	•	•							•	•	•	•	•	•	•	•	•	•	25	
2 ΑΚΡΟΠΟΛΙΣ	•	•	•	•	•	•	•	•	•	•	•	•	•	•	•	•	•	•	•	•	•	•	•	•	•	•	•	•	•	•	•	•	•	31
3 ΕΘΝΙΚΟΣ ΚΗΡΥΞ	•	•	•	•	•	•	•	•	•	•	•	•	•	•	•	•	•	•	•	•	•	•	•	•	•	•	•	•	•	•	•	•	•	25
4 ΤΟ ΒΗΜΑ	•	•	•	•	•	•	•	•	•	•	•	•	•	•	•	•								•	•	•	•	•	•	•	•	•	•	24
5 Η ΑΥΓΗ	•	•	•	•	•	•	•	•	•	•	•	•	•	•	•	•								•	•	•	•	•	•	•	•	•	•	25
6 ΕΛΕΥΘΕΡΙΑ	•	•	•	•	•	•	•	•	•	•	•	•	•	•	•	•																		16
7 ΕΛΕΥΘΕΡΟΣ ΛΟΓΟΣ	•	•	•																															3
8 ΠΡΟΔΕΥΤΙΚΗ ΑΛΛΑΓΗ *	•	•																																2
9 ΕΜΠΡΟΣ	•	•																																2
ΕΛΕΥΘΕΡΟΣ *			•																															1
10 ΦΩΝΗ ΤΗΣ ΕΛΛΑΔΟΣ									•																									1
11 ΠΡΟΔΟΣ											•													•										2
12 ΗΜΕΡΑ													•	•	•																			3
13 ΝΕΟΣ ΑΝΕΝΔΟΤΟΣ														•	•								•	•	•	•	•	•	•	•	•	•	•	11
14 ΕΛΕΥΘΕΡΟΣ ΚΟΣΜΟΣ															•	•	•	•	•	•	•	•												6
15 ΝΕΑ ΠΟΛΙΤΕΙΑ																	•	•	•	•	•	•	•	•	•	•	•	•	•	•	•	•	•	14
17 ΕΛΛΗΝΙΚΟ ΜΕΛΛΟΝ																							•	•										2
18 ΕΛΛΗΝΙΚΟΣ ΚΟΣΜΟΣ																								•										1
19 ΠΡΩΙΝΗ																											•	•	•					3
20 ΠΡΩΙΝΗ ΕΛΕΥΘΕΡΟΥ ΠΙΑ																											•							1
Αριθμός Εφημερίδων ανά Χρονιά	9	9	8	6	6	6	6	6	7	6	7	6	7	8	8	7	4	4	4	4	4	4	3	8	9	7	6	8	7	7	6	6		

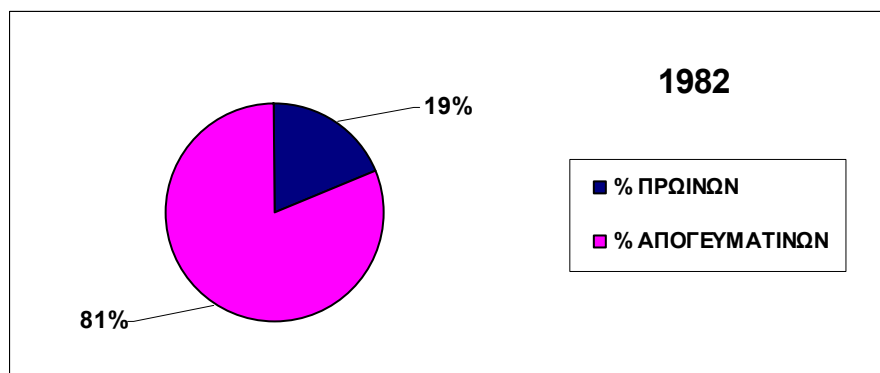
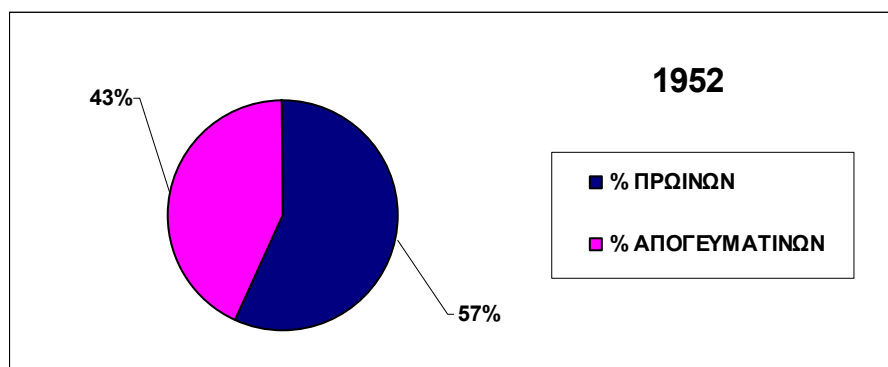
Συνοπτικός Πίνακας 6

Πρώτη Κύρια Περίοδος 1952-82 - Απογευματινές Εφημερίδες: Παρουσίες ανά έτος και συνολικά & ο αριθμός τίτλων εφημερίδων ανά έτος

	1952	1953	1954	1955	1956	1957	1958	1959	1960	1961	1962	1963	1964	1965	1966	1967	1968	1969	1970	1971	1972	1973	1974	1975	1976	1977	1978	1979	1980	1981	1982	Αριθμός Παρουσιών
1	•	•	•	•	•	•	•	•	•	•	•	•	•	•	•	•	•	•	•	•	•	•	•	•	•	•	•	•	•	•	•	20
2	•	•	•	•	•	•	•	•	•	•	•	•	•	•	•	•	•	•	•	•	•	•	•	•	•	•	•	•	•	•	•	31
3	•	•	•	•	•	•	•	•	•	•	•	•	•	•	•	•	•	•	•	•	•	•	•	•	•	•	•	•	•	•	•	22
4	•	•	•	•	•	•	•	•	•	•	•	•	•	•	•	•	•	•	•	•	•	•	•	•	•	•	•	•	•	•	•	31
5	•	•	•	•	•	•	•	•	•	•	•	•	•	•	•	•	•	•	•	•	•	•	•	•	•	•	•	•	•	•	•	31
6	•	•	•	•	•	•	•	•	•	•	•	•	•	•	•	•	•	•	•	•	•	•	•	•	•	•	•	•	•	•	•	31
7	•	•																													2	
8				•																											1	
9					•																										1	
10						•																									1	
11							•	•	•	•	•																				5	
12										•	•	•	•	•	•	•												•	•	•	10	
13											•	•	•																		3	
14												•																			1	
15													•	•	•	•															4	
16																			•	•	•	•	•								5	
17																							•								1	
18																							•								1	
19																								•	•	•	•	•	•	•	8	
20																										•					1	
21																												•	•	•	3	
22																													•	•	2	
<i>Αριθμός Εφημερίδων ανά Χρονιά</i>		7	7	6	7	7	7	7	7	8	9	9	9	8	8	8	6	5	6	5	4	4	8	6	6	5	6	5	7	8	8	

Σύγκριση Πρωινού & Απογευματινού Τύπου στα έτη 1952 και 1982
 Από μια αναλογία 57:43 υπέρ των πρωινών το 1952, περνάμε σε μια αναλογία
 19:81 υπέρ των απογευματινών το 1982.

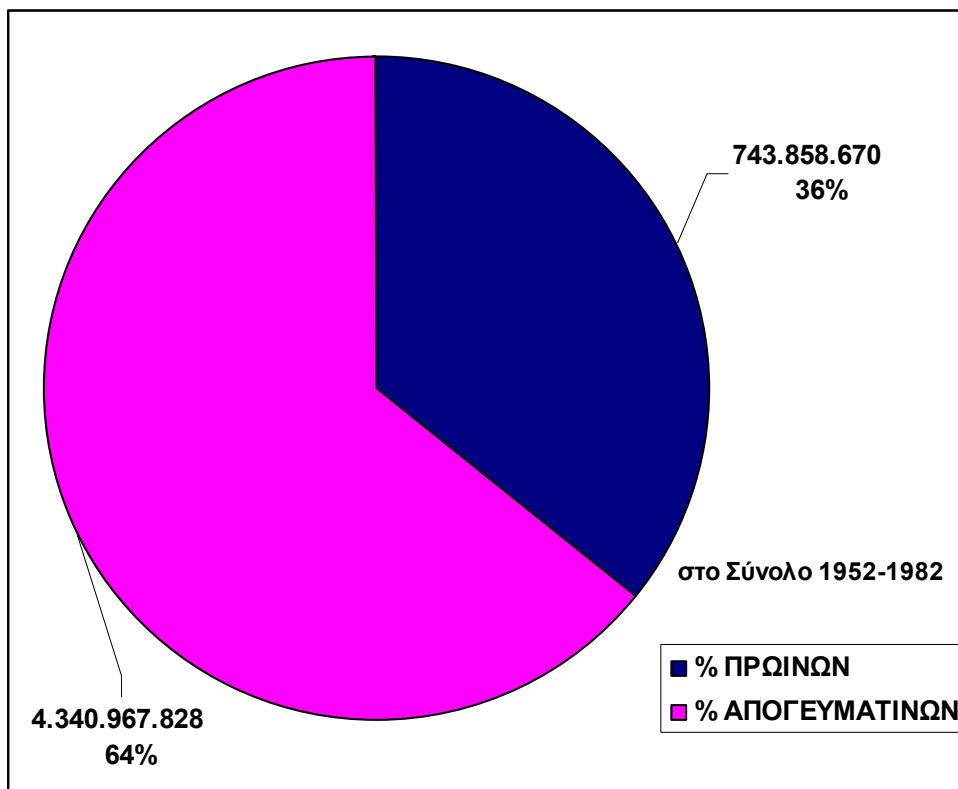
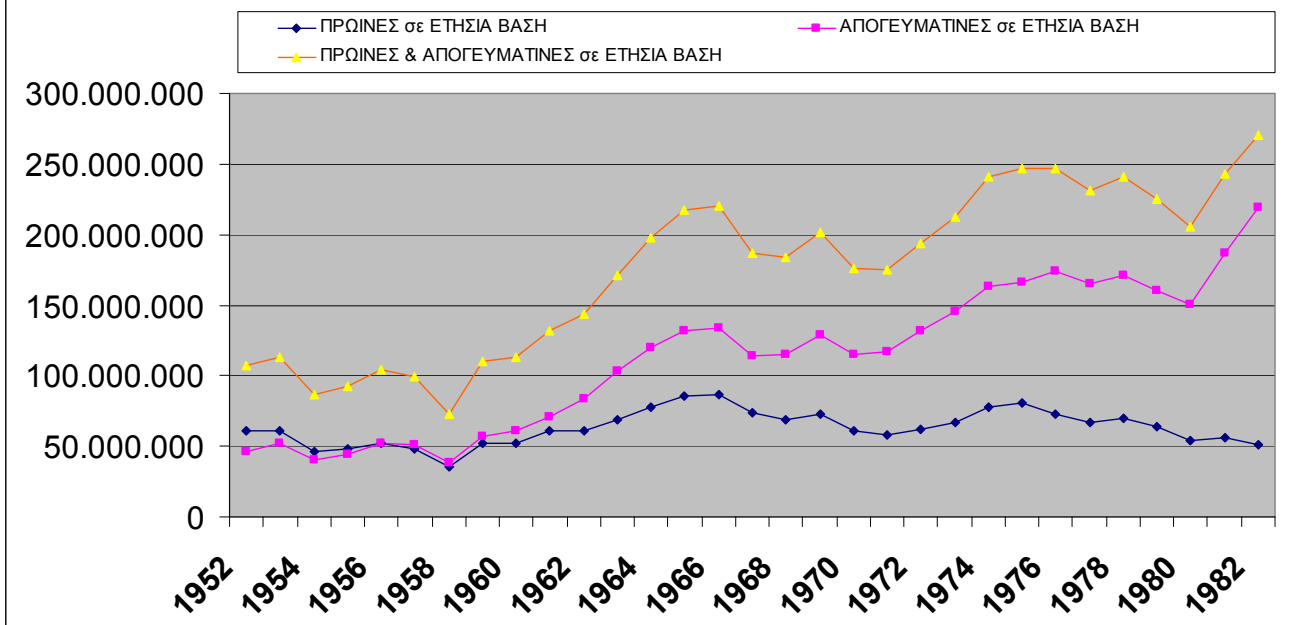
ΕΤΟΣ	ΠΡΩΙΝΕΣ σε ΕΤΗΣΙΑ ΒΑΣΗ	ΑΠΟΓΕΥΜΑΤΙΝΕΣ σε ΕΤΗΣΙΑ ΒΑΣΗ	ΠΡΩΙΝΕΣ & ΑΠΟΓΕΥΜΑΤΙΝΕΣ σε ΕΤΗΣΙΑ ΒΑΣΗ	% ΠΡΩΙΝΩΝ	% ΑΠΟΓΕΥΜΑΤΙΝΩΝ
1952	60.572.316	46.536.530	107.108.846	56,6%	43,4%
1982	50.879.667	219.618.643	270.498.310	18,8%	81,2%



Πρώτη Κύρια Περίοδος 1952-1982 (σύνολη εικόνα) Μερίδια αγοράς Πρωινών & Απογευματινών					
ΕΤΟΣ	ΠΡΩΙΝΕΣ σε ΕΤΗΣΙΑ ΒΑΣΗ	ΑΠΟΓΕΥΜΑΤΙΝΕΣ σε ΕΤΗΣΙΑ ΒΑΣΗ	ΠΡΩΙΝΕΣ & ΑΠΟΓΕΥΜΑΤΙΝΕΣ σε ΕΤΗΣΙΑ ΒΑΣΗ	% ΠΡΩΙΝΩΝ	% ΑΠΟΓΕΥΜΑΤΙΝΩΝ
1952	60.572.316	46.536.530	107.108.846	56,6%	43,4%
1953	61.134.387	51.760.456	112.894.843	54,2%	45,8%
1954	46.678.908	40.206.889	86.885.797	53,7%	46,3%
1955	48.556.495	44.159.139	92.715.634	52,4%	47,6%
1956	51.921.166	52.438.237	104.359.403	49,8%	50,2%
1957	48.268.760	50.727.982	98.996.742	48,8%	51,2%
1958	35.063.559	37.965.317	73.028.876	48,0%	52,0%
1959	52.488.503	57.523.306	110.011.809	47,7%	52,3%
1960	52.445.347	61.100.381	113.545.728	46,2%	53,8%
1961	61.279.609	70.889.845	132.169.454	46,4%	53,6%
1962	60.679.460	83.292.677	143.972.137	42,1%	57,9%
1963	68.669.808	102.827.385	171.497.193	40,0%	60,0%
1964	77.459.607	120.415.697	197.875.304	39,1%	60,9%
1965	85.601.471	131.747.930	217.349.401	39,4%	60,6%
1966	86.439.127	133.649.285	220.088.412	39,3%	60,7%
1967	73.366.375	113.806.368	187.172.743	39,2%	60,8%
1968	68.671.825	115.119.675	183.791.500	37,4%	62,6%
1969	72.930.140	128.748.740	201.678.880	36,2%	63,8%
1970	60.623.777	115.164.163	175.787.940	34,5%	65,5%
1971	58.134.084	116.790.735	174.924.819	33,2%	66,8%
1972	62.398.555	131.480.206	193.878.761	32,2%	67,8%
1973	66.677.314	145.301.502	211.978.816	31,5%	68,5%
1974	77.609.897	163.289.160	240.899.057	32,2%	67,8%
1975	80.893.557	166.199.124	247.092.681	32,7%	67,3%
1976	73.165.932	174.115.683	247.281.615	29,6%	70,4%
1977	66.498.069	164.935.222	231.433.291	28,7%	71,3%
1978	69.439.917	171.217.236	240.657.153	28,9%	71,1%
1979	64.155.530	160.776.697	224.932.227	28,5%	71,5%
1980	54.477.958	150.697.922	205.175.880	26,6%	73,4%
1981	56.085.375	186.672.639	242.758.014	23,1%	76,9%
1982	50.879.667	219.618.643	270.498.310	18,8%	81,2%
	1.953.266.495	3.509.174.771	5.462.441.266	35,8%	64,2%

Πίνακας 3

Διάγραμμα 4: Αναλογία Πρωινών προς Απογευματινές Εφημερίδες (ετήσια βάση) από 1952 έως 1982



ΔΕΥΤΕΡΗ ΚΥΡΙΑ ΠΕΡΙΟΔΟΣ: 1983-2008

1. Πρώτη Επιμέρους Περίοδος: 1983 – 1997

Η περίοδος αυτή σημαδεύεται από τη διεύρυνση της αγοράς του τύπου από τις Κυριακάτικες Εφημερίδες. Πρόκειται για μια περίοδο άνθησης που διαρκεί έως το 1990.

Συνοπτικός Πίνακας 7

1^η Επιμέρους Περίοδος 1983-97 της Δεύτερης Κύριας Περιόδου 1982-08

Πρωινές Εφημερίδες

Παρουσίες ανά έτος και συνολικά & ο αριθμός τίτλων εφημερίδων ανά έτος

	1983	1984	1985	1986	1987	1988	1989	1990	1991	1992	1993	1994	1995	1996	1997	1982-97 Παρουσίες
1	•	•	•	•	•	•	•	•	•	•	•	•	•	•	•	15
2	•	•	•	•	•	•	•									7
3		•	•													2
4																0
5	•	•	•	•	•	•	•	•	•	•	•	•	•	•	•	15
6																0
7																0
8																0
9																0
10																0
11																0
12																0
13																0
14																0
15																0
16	•	•	•	•	•	•	•	•	•	•	•	•	•	•	•	15
17																0
18			•													1
19																0
20																0
21	•	•														2
22		•	•	•												3
23				•	•	•	•	•	•	•	•	•	•	•	•	12
24						•										1
25						•										1
26									•							1
27												•				1
28															•	1
29															•	1

Αριθμός
Εφημερίδων ανά
Χρόνια

5 7 7 6 5 7 5 4 5 4 4 4 4 5 4 5

Συνοπτικός Πίνακας 8
1^η Επιμέρους Περίοδος 1983-97 της Δεύτερης Κύριας Περιόδου 1983-08
Απογευματινές Εφημερίδες
Παρουσίες ανά έτος και συνολικά & ο αριθμός τίτλων εφημερίδων ανά έτος

	1983	1984	1985	1986	1987	1988	1989	1990	1991	1992	1993	1994	1995	1996	1997	1952-97 Παρου- σίες
1	ΑΘΗΝΑΙΚΗ														•	1
2	Η ΒΡΑΔΥΝΗ	•	•	•	•	•	•								•	8
3	ΕΘΝΟΣ	•	•	•	•	•	•	•	•	•	•	•	•	•	•	15
4	ΑΠΟΓΕΥΜΑΤΙΝΗ	•	•	•	•	•	•	•	•	•	•	•	•	•	•	15
5	ΤΑ ΝΕΑ	•	•	•	•	•	•	•	•	•	•	•	•	•	•	15
6	ΕΣΤΙΑ	•	•	•	•	•	•	•	•	•	•	•	•	•	•	15
7	ΠΡΟΟΔΕΥΤΙΚΟΣ ΦΙΛΕΛΕΥΘΕΡΟΣ															0
8	ΝΕΟΣ ΑΝΘΡΩΠΟΣ															0
9	Η ΩΡΑ															0
10	ΝΕΑ ΓΡΑΜΜΗ ΑΝΕΞΑΡΤΗΤΟΣ ΤΥΠΟΣ															0
11	ΜΕΣΗΜΒΡΙΝΗ	•	•	•	•	•	•	•	•	•	•	•				12
12	ΝΙΚΗ						•	•	•	•	•	•	•	•	•	9
13	ΕΛΕΥΘΕΡΟΣ ΤΥΠΟΣ	•	•	•	•	•	•	•	•	•	•	•	•	•	•	15
14	ΔΗΜΟΚΡΑΤΙΚΗ ΑΛΛΑΓΗ															0
15	ΤΑ ΣΗΜΕΡΙΝΑ															0
16	ΝΕΟΣ ΚΟΣΜΟΣ															0
17	ΝΕΑ ΕΛΛΑΔΑ *															0
18	ΕΛΕΥΘΕΡΟΤΥΠΙΑ	•	•	•	•	•	•	•	•	•	•	•	•	•	•	15
19	ΝΕΑ ΕΦΗΜΕΡΙΔΑ															0
20	ΑΥΡΙΑΝΗ	•	•	•	•	•	•	•	•	•	•	•	•	•	•	15
21	ΕΛΕΥΘΕΡΗ ΩΡΑ *	•	•	•	•	•	•	•	•	•	•	•	•	•	•	15
22	ΘΑΡΡΑΛΕΑ ΦΩΝΗ	•														1
23	ΕΙΔΗΣΕΙΣ		•													1
24	ΡΩΜΙΟΣΥΝΗ		•													1
25	Η ΠΡΩΤΗ				•	•	•	•								5
26	ΕΛΕΥΘΕΡΟΣ				•	•	•	•	•	•	•	•	•	•	•	11
27	24 ΩΡΕΣ					•										1
28	ΕΠΙΚΑΙΡΟΤΗΤΑ ΠΡΟΟΔΕΥΤΙΚΗ ΑΛΛΑΓΗ					•	•	•	•							4
29	ΑΛΗΘΕΙΑ						•									1
30	ΕΞΟΡΜΗΣΗ						•	•								2
31	ΒΡΑΔΥΝΟΙ ΚΑΙΡΟΙ							•								1
32	Η ΕΛΛΑΔΑ ΣΗΜΕΡΑ										•					1
33	STAR										•	•	•	•		4
34	2000											•				1
35	ΝΕΑ ΜΕΣΗΜΒΡΙΝΗ ΑΔΕΣΜΕΥΤΟΣ ΤΥΠΟΣ *											•	•	•	•	4
36	ΤΟ ΟΝΟΜΑ												•	•	•	3
37	ΕΞΟΥΣΙΑ													•	•	2
38	Αριθμός Εφημερίδων ανά Χρονιά	11	12	9	12	11	13	16	14	12	11	13	15	13	14	13

Συνοπτικός Πίνακας 9

1^η Επιμέρους Περίοδος 1983-1997 της Πρώτης Κύριας Περιόδου 1983-08

Κυριακάτικες Εφημερίδες

Παρουσίες ανά έτος και συνολικά & ο αριθμός τίτλων εφημερίδων ανά έτος

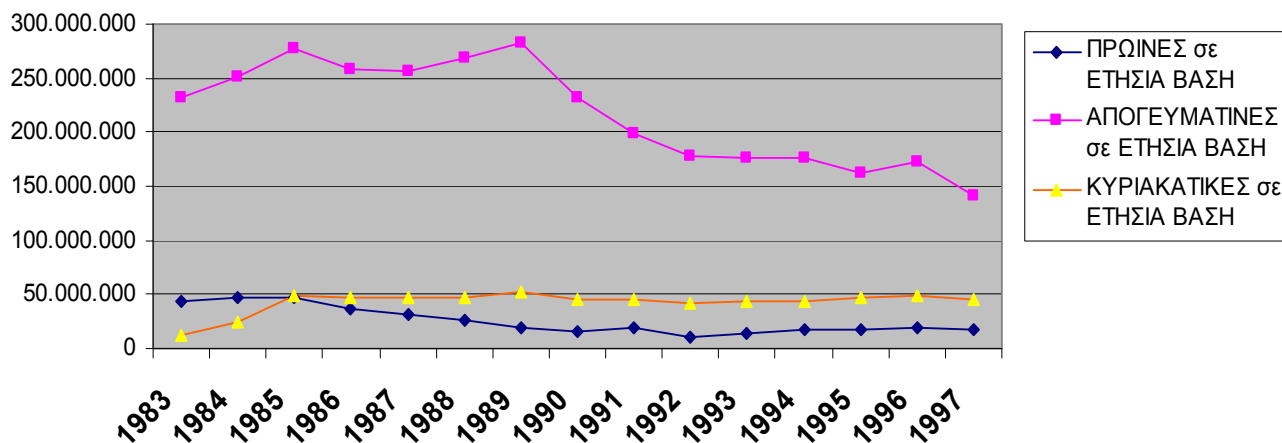
	1983	1984	1985	1986	1987	1988	1989	1990	1991	1992	1993	1994	1995	1996	1997	1983-1997 Παρουσίες
1 ΕΘΝΟΣ ΤΗΣ ΚΥΡΙΑΚΗΣ	•	•	•	•	•	•	•	•	•	•	•	•	•	•	•	15
2 ΚΥΡΙΑΚΑΤΙΚΗ ΕΛΕΥΘΕΡΟΥΤΥΠΙΑ	•	•	•	•	•	•	•	•	•	•	•	•	•	•	•	15
3 ΤΟ ΒΗΜΑ ΤΗΣ ΚΥΡΙΑΚΗΣ		•	•	•	•	•	•	•	•	•	•	•	•	•	•	14
4 ΤΑ ΝΕΑ ΤΗΣ ΚΥΡΙΑΚΗΣ		•	•	•												3
5 ΑΥΡΙΑΝΗ ΚΥΡΙΑΚΑΤΙΚΗ		•	•	•	•	•	•	•	•	•	•	•	•	•	•	14
6 ΑΠΟΓΕΥΜΑΤΙΝΗ ΤΗΣ ΚΥΡΙΑΚΗΣ		•		•	•	•	•	•	•	•	•	•	•	•	•	13
7 Η ΒΡΑΔΥΝΗ ΤΗΣ ΚΥΡΙΑΚΗΣ		•	•	•	•	•	•	•							•	7
8 ΕΛΕΥΘΕΡΗ ΩΡΑ ΤΗΣ ΚΥΡΙΑΚΗΣ *		•	•	•	•	•	•	•	•	•	•	•	•	•	•	14
9 ΑΚΡΟΠΟΛΙΣ ΤΗΣ ΚΥΡΙΑΚΗΣ			•	•	•	•	•									5
10 Η ΚΥΡΙΑΚΑΤΙΚΗ ΑΥΓΗ			•	•	•	•	•	•	•	•	•	•	•	•	•	13
11 ΡΙΖΟΣΠΑΣΤΗΣ ΚΥΡΙΑΚΑΤΙΚΟΣ			•	•	•	•	•	•	•	•	•	•	•	•	•	13
12 Η ΚΑΘΗΜΕΡΙΝΗ ΤΗΣ ΚΥΡΙΑΚΗΣ			•	•	•	•	•	•	•	•	•	•	•	•	•	13
13 ΕΞΟΡΜΗΣΗ ΤΗΣ ΚΥΡΙΑΚΗΣ			•	•	•	•	•	•	•	•	•	•	•	•	•	13
14 ΕΛΛΗΝΙΚΟΣ ΚΟΣΜΟΣ ΤΗΣ ΚΥΡΙΑΚΗΣ			•													1
15 ΕΛΛΗΝΙΚΟΣ ΚΟΣΜΟΣ			•	•	•	•	•	•	•	•	•	•	•			11
16 Ο ΛΟΓΟΣ ΤΗΣ ΚΥΡΙΑΚΗΣ				•	•	•	•	•	•	•	•	•	•	•	•	12
17 ΤΥΠΟΣ ΤΗΣ ΚΥΡΙΑΚΗΣ						•	•	•	•	•	•	•	•	•	•	10
18 ΜΑΧΗΤΙΚΗ ΚΥΡΙΑΚΗ						•	•									2
19 Η ΕΠΟΧΗ						•	•	•	•	•	•	•	•	•	•	10
20 ΕΛΕΥΘΕΡΟΣ ΤΗΣ ΚΥΡΙΑΚΗΣ						•	•									2
21 Η ΝΙΚΗ ΤΗΣ ΚΥΡΙΑΚΗΣ							•	•	•	•	•				•	6
22 ΕΠΙΚΑΙΡΟΤΗΤΑ ΤΗΣ ΚΥΡΙΑΚΗΣ							•	•	•							3
23 ΛΟΓΟΣ ΑΥΡΙΑΝΗ									•	•	•					3
24 ΤΟ ΠΑΡΟΝ										•	•	•	•	•	•	6
25 ΠΡΙΝ											•	•	•	•	•	5
26 ΑΔΕΣΜΕΥΤΟΣ ΤΗΣ ΚΥΡΙΑΚΗΣ*													•	•	•	3
27 ΤΟ ΟΝΟΜΑ (ΚΥΡΙΑΚΑΤΙΚΟ)													•			1
28 ΚΑΛΗΜΕΡΑ ΤΗΣ ΔΕΥΤΕΡΑΣ															•	1
Αριθμός Εφημερίδων ανά Χρονιά	2	8	14	15	15	18	20	17	17	17	18	16	18	16	19	

1^η Επιμέρους Περίοδος 1983-1997 της Δεύτερης Κύριας Περιόδου 1983-08
Μερίδια αγοράς Πρωινών, Απογευματινών & Κυριακάτικων

Έτος	ΠΡΩΙΝΕΣ σε ΕΤΗΣΙΑ ΒΑΣΗ	ΑΠΟΓΕΥΜΑΤΙΝΕΣ σε ΕΤΗΣΙΑ ΒΑΣΗ	ΚΥΡΙΑΚΑΤΙΚΕΣ σε ΕΤΗΣΙΑ ΒΑΣΗ	ΠΡΩΙΝΕΣ, ΑΠΟΓΕΥΜΑΤΙΝΕΣ & ΚΥΡΙΑΚΑΤΙΚΕΣ σε ΕΤΗΣΙΑ ΒΑΣΗ	% ΠΡΩΙΝΕΣ	% ΑΠΟΓΕΥΜΑΤΙΝΕΣ	% ΚΥΡΙΑΚΑΤΙΚΕΣ
1983	43.915.160	232.071.068	13.007.088	288.993.316	15,2%	80,3%	4,5%
1984	47.627.803	250.415.364	24.681.659	322.724.826	14,8%	77,6%	7,6%
1985	47.626.859	277.471.527	49.223.342	374.321.728	12,7%	74,1%	13,2%
1986	37.350.064	257.898.511	47.315.759	342.564.334	10,9%	75,3%	13,8%
1987	30.910.588	256.833.880	46.548.153	334.292.621	9,2%	76,8%	13,9%
1988	26.226.231	268.634.304	47.692.903	342.553.438	7,7%	78,4%	13,9%
1989	18.362.341	282.059.218	52.997.928	353.419.487	5,2%	79,8%	15,0%
1990	15.486.013	231.901.160	45.769.454	293.156.627	5,3%	79,1%	15,6%
1991	19.007.133	198.132.325	44.510.115	261.649.573	7,3%	75,7%	17,0%
1992	10.336.096	177.533.846	42.388.755	230.258.697	4,5%	77,1%	18,4%
1993	14.471.108	176.701.417	42.867.424	234.039.949	6,2%	75,5%	18,3%
1994	16.769.518	176.162.040	44.071.313	237.002.871	7,1%	74,3%	18,6%
1995	17.779.520	161.939.458	46.658.122	226.377.100	7,9%	71,5%	20,6%
1996	18.607.271	172.202.864	49.551.753	240.361.888	7,7%	71,6%	20,6%
1997	17.863.090	141.262.411	46.026.971	205.152.472	8,7%	68,9%	22,4%
	382.338.795	3.261.219.393	643.310.739	4.286.868.927	8,9%	76,1%	15,0%

Πίνακας 4

Διάγραμμα 5: Αναλογία Πρωινών, Απογευματινών & Κυριακάτικων (σε ετήσια βάση) από 1982 έως 1997



ΔΕΥΤΕΡΗ ΚΥΡΙΑ ΠΕΡΙΟΔΟΣ: 1983-2008

1. Δεύτερη Επιμέρους Περίοδος: 1997-2008

Η περίοδος αυτή σημαδεύεται από τη πτώση του ημερήσιου (πρωινού και απογευματινού) τύπου. Είναι η περίοδος εμφάνισης και επικράτησης των νέων τεχνολογιών και της απελευθέρωσης των ΜΜΕ, γεγονός που οδηγεί στην λεγόμενη απορρύθμιση.

Συνοπτικός Πίνακας 10
1^η Επιμέρους Περίοδος 1998-2008 της Δεύτερης Κύριας Περιόδου 1983-08
Πρωινές Εφημερίδες
Παρουσίες ανά έτος και συνολικά & ο αριθμός τίτλων εφημερίδων ανά έτος

	1998	1999	2000	2001	2002	2003	2004	2005	2006	2007	2008	1998-2008 Παρουσίες	1952-2008 Παρουσίες
1	•	•	•	•	•	•	•	•	•	•	•	11	51
2	•	•	•						•	•	•	6	44
3												0	27
4		•	•	•	•	•	•	•	•	•	•	10	34
5	•	•	•	•	•	•	•	•	•	•	•	11	51
6												0	16
7												0	3
8												0	2
9												0	2
10												0	1
11												0	1
12												0	2
13												0	3
14												0	11
15												0	6
16	•	•	•	•	•	•	•	•	•	•	•	11	40
17												0	2
18												0	2
19												0	3
20												0	1
21												0	2
22	•	•	•	•	•	•	•	•	•	•	•	11	14
23												0	12
24												0	1
25												0	1
26												0	1
27												0	1
28	•	•	•	•	•	•	•	•	•	•	•	11	12
29	•											1	2
30			•	•								2	2
31				•	•	•	•	•	•	•	•	8	8
32					•							1	1
33								•	•	•	•	4	4

Αριθμός
Εφημερίδων ανά
Χρονιά

7 7 8 8 8 7 7 8 9 9 9

41	Η ΓΝΩΣΗ	•													1	1
42	ΑΔΕΣΜΕΥΤΟΣ ΤΥΠΟΣ (ΜΗΤΣΗΣ)	•	•	•	•	•	•	•	•						8	8
43	ΑΔΕΣΜΕΥΤΟΣ ΤΥΠΟΣ	•	•	•	•	•	•	•	•	•	•	•	•	•	11	11
44	ΣΤΟ ΚΑΡΦΙ *		•	•											2	2
45	ESPRESSO			•	•	•	•	•	•	•	•	•	•	•	9	9
46	Η ΧΩΡΑ			•	•	•	•	•	•	•	•	•	•	•	9	9
47	ΝΕΑ ΕΛΛΑΔΑ **			•											1	1
48	ΕΚΤΡΟΠΗ				•										1	1
49	ΕΛΕΥΘΕΡΗ ΩΡΑ					•	•	•	•	•	•	•	•	•	7	7
50	ΑΠΟΦΑΣΗ						•	•	•						3	3
51	POST						•								1	1
52	THE DAILY TIMES							•							1	1
53	PRESS TIME								•	•					2	2
	Αριθμός Εφημερίδων ανά Χρονιά	17	16	19	16	15	16	16	16	15	14	13				

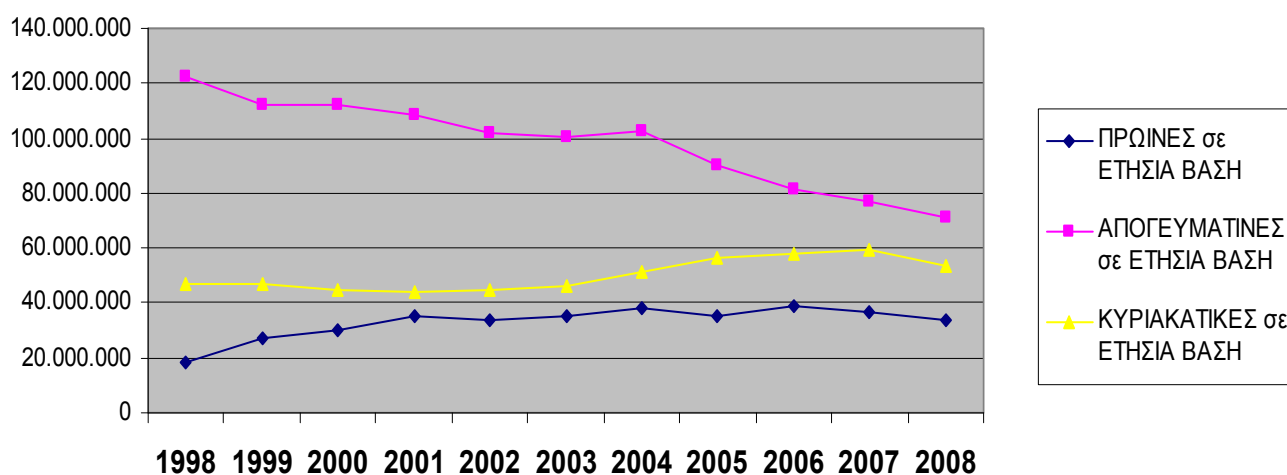
ΕΚΔΟΣΗ														
32	Η ΧΩΡΑ ΤΗΣ ΚΥΡΙΑΚΗΣ			•	•	•	•	•	•	•	•	•	9	9
33	ΣΤΟ ΚΑΡΦΙ ΤΗΣ ΚΥΡΙΑΚΗΣ				•	•	•	•					4	4
34	ΣΤΟ ΚΑΡΦΙ ΤΗΣ ΚΥΡΙΑΚΗΣ **				•								1	1
35	ESPRESSO ΤΗΣ ΚΥΡΙΑΚΗΣ				•	•	•	•	•	•	•	•	8	8
36	ΑΝΕΞΑΡΤΗΤΟΣ ΤΗΣ ΚΥΡΙΑΚΗΣ					•							1	1
37	ΕΛΕΥΘΕΡΗ ΩΡΑ ΤΗΣ ΚΥΡΙΑΚΗΣ					•	•	•	•	•	•	•	7	7
38	ΜΙΤΟΣ ΤΗΣ ΚΥΡΙΑΚΗΣ						•	•					2	2
39	ΠΡΩΤΟ ΘΕΜΑ PRESS TIME ΤΗΣ ΚΥΡΙΑΚΗΣ								•	•	•	•	4	4
40	TRAFFIC ΤΗΣ ΚΥΡΙΑΚΗΣ								•	•			2	2
41	ΤΟ ΑΡΘΡΟ									•	•	•	3	3
42	REALNEWS										•	•	2	2
43											•		1	1
Αριθμός Εφημερίδων ανά Χρονιά		22	20	20	20	23	22	22	22	22	22	23		

2^η Επιμέρους Περίοδος 1998-2008 της Δεύτερης Κύριας Περιόδου 1983-08
Μερίδια αγοράς Πρωινών, Απογευματινών & Κυριακάτικων

Έτος	ΠΡΩΙΝΕΣ σε ΕΤΗΣΙΑ ΒΑΣΗ	ΑΠΟΓΕΥΜΑΤΙΝΕΣ σε ΕΤΗΣΙΑ ΒΑΣΗ	ΚΥΡΙΑΚΑΤΙΚΕΣ σε ΕΤΗΣΙΑ ΒΑΣΗ	ΠΡΩΙΝΕΣ, ΑΠΟΓΕΥΜΑΤΙΝΕΣ & ΚΥΡΙΑΚΑΤΙΚΕΣ σε ΕΤΗΣΙΑ ΒΑΣΗ	% ΠΡΩΙΝΕΣ	% ΑΠΟΓΕΥΜΑΤΙΝΕΣ	% ΚΥΡΙΑΚΑΤΙΚΕΣ
1998	18.672.064	122.177.159	46.711.076	187.560.299	10,0%	65,1%	24,9%
1999	27.479.741	111.978.839	46.718.297	186.176.877	14,8%	60,1%	25,1%
2000	30.399.807	111.978.056	45.051.344	187.429.207	16,2%	59,7%	24,0%
2001	34.942.259	108.751.631	44.026.280	187.720.170	18,6%	57,9%	23,5%
2002	33.593.031	102.203.118	44.592.624	180.388.773	18,6%	56,7%	24,7%
2003	34.893.563	100.454.025	46.064.107	181.411.695	19,2%	55,4%	25,4%
2004	38.009.495	102.319.328	50.988.150	191.316.973	19,9%	53,5%	26,7%
2005	35.038.402	90.248.571	56.806.152	182.093.125	19,2%	49,6%	31,2%
2006	38.624.796	81.397.496	58.094.942	178.117.234	21,7%	45,7%	32,6%
2007	36.471.335	77.281.428	59.474.098	173.226.861	21,1%	44,6%	34,3%
2008	33.395.382	70.958.784	53.532.664	157.886.830	21,2%	44,9%	33,9%
	361.519.875	1.079.748.435	552.059.734	1.993.328.044	18,1%	54,2%	27,7%

Πίνακας 5

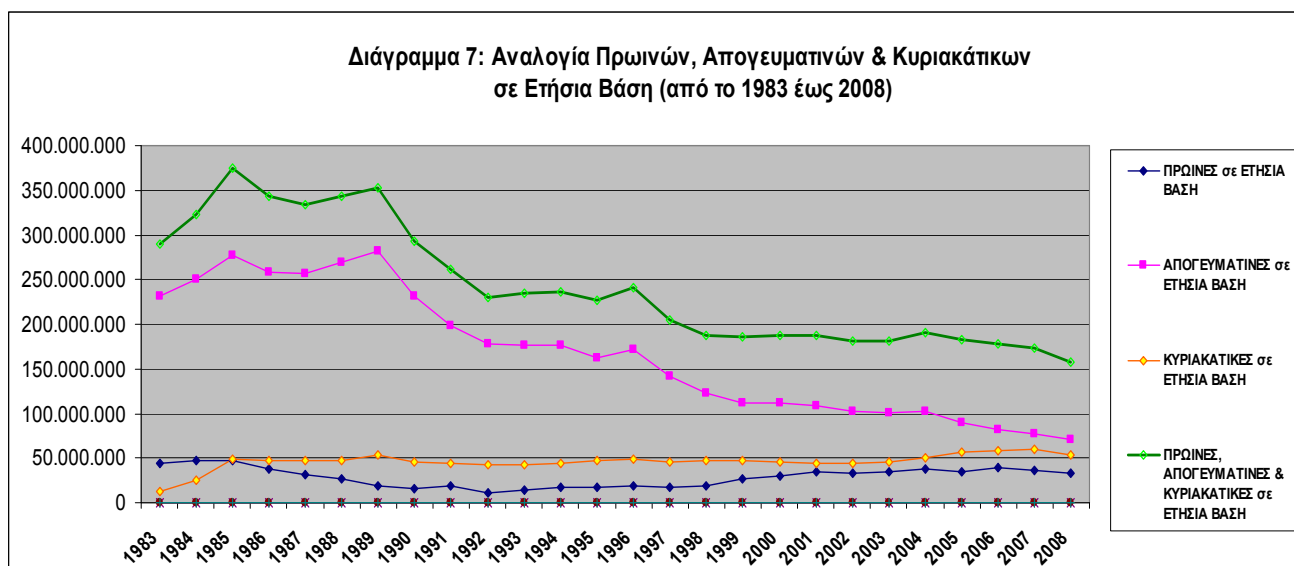
Διάγραμμα 6: Αναλογία Πρωινών, Απογευματινών & Κυριακάτικων (σε ετήσια βάση) από το 1998 έως 2008



Δεύτερη Κύρια Περίοδος 1982-2008 (σύνολη εικόνα)
Μερίδια αγοράς Πρωινών, Απογευματινών & Κυριακάτικων

	ΠΡΩΙΝΕΣ σε ΕΤΗΣΙΑ ΒΑΣΗ	ΑΠΟΓΕΥΜΑΤΙΝΕΣ σε ΕΤΗΣΙΑ ΒΑΣΗ	ΚΥΡΙΑΚΑΤΙΚΕΣ σε ΕΤΗΣΙΑ ΒΑΣΗ	ΠΡΩΙΝΕΣ, ΑΠΟΓΕΥΜΑΤΙΝΕΣ & ΚΥΡΙΑΚΑΤΙΚΕΣ σε ΕΤΗΣΙΑ ΒΑΣΗ	% ΠΡΩΙΝΕΣ	% ΑΠΟΓΕΥΜΑΤΙΝΕΣ	% ΚΥΡΙΑΚΑΤΙΚΕΣ
1983	43.915.160	232.071.068	13.007.088	288.993.316	15,2%	80,3%	4,5%
1984	47.627.803	250.415.364	24.681.659	322.724.826	14,8%	77,6%	7,6%
1985	47.626.859	277.471.527	49.223.342	374.321.728	12,7%	74,1%	13,2%
1986	37.350.064	257.898.511	47.315.759	342.564.334	10,9%	75,3%	13,8%
1987	30.910.588	256.833.880	46.548.153	334.292.621	9,2%	76,8%	13,9%
1988	26.226.231	268.634.304	47.692.903	342.553.438	7,7%	78,4%	13,9%
1989	18.362.341	282.059.218	52.997.928	353.419.487	5,2%	79,8%	15,0%
1990	15.486.013	231.901.160	45.769.454	293.156.627	5,3%	79,1%	15,6%
1991	19.007.133	198.132.325	44.510.115	261.649.573	7,3%	75,7%	17,0%
1992	10.336.096	177.533.846	42.388.755	230.258.697	4,5%	77,1%	18,4%
1993	14.471.108	176.701.417	42.867.424	234.039.949	6,2%	75,5%	18,3%
1994	16.769.518	176.162.040	44.071.313	237.002.871	7,1%	74,3%	18,6%
1995	17.779.520	161.939.458	46.658.122	226.377.100	7,9%	71,5%	20,6%
1996	18.607.271	172.202.864	49.551.753	240.361.888	7,7%	71,6%	20,6%
1997	17.863.090	141.262.411	46.026.971	205.152.472	8,7%	68,9%	22,4%
1998	18.672.064	122.177.159	46.711.076	187.560.299	10,0%	65,1%	24,9%
1999	27.479.741	111.978.839	46.718.297	186.176.877	14,8%	60,1%	25,1%
2000	30.399.807	111.978.056	45.051.344	187.429.207	16,2%	59,7%	24,0%
2001	34.942.259	108.751.631	44.026.280	187.720.170	18,6%	57,9%	23,5%
2002	33.593.031	102.203.118	44.592.624	180.388.773	18,6%	56,7%	24,7%
2003	34.893.563	100.454.025	46.064.107	181.411.695	19,2%	55,4%	25,4%
2004	38.009.495	102.319.328	50.988.150	191.316.973	19,9%	53,5%	26,7%
2005	35.038.402	90.248.571	56.806.152	182.093.125	19,2%	49,6%	31,2%
2006	38.624.796	81.397.496	58.094.942	178.117.234	21,7%	45,7%	32,6%
2007	36.471.335	77.281.428	59.474.098	173.226.861	21,1%	44,6%	34,3%
2008	33.395.382	70.958.784	53.532.664	157.886.830	21,2%	44,9%	33,9%
ΣΥΝΟΛΟ	743.858.670	4.340.967.828	1.195.370.473	6.280.196.971	11,8%	69,1%	19,0%

Πίνακας 6

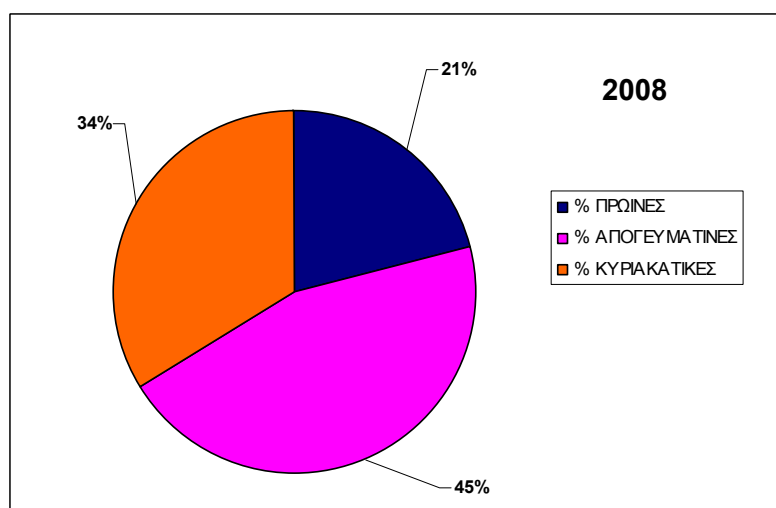
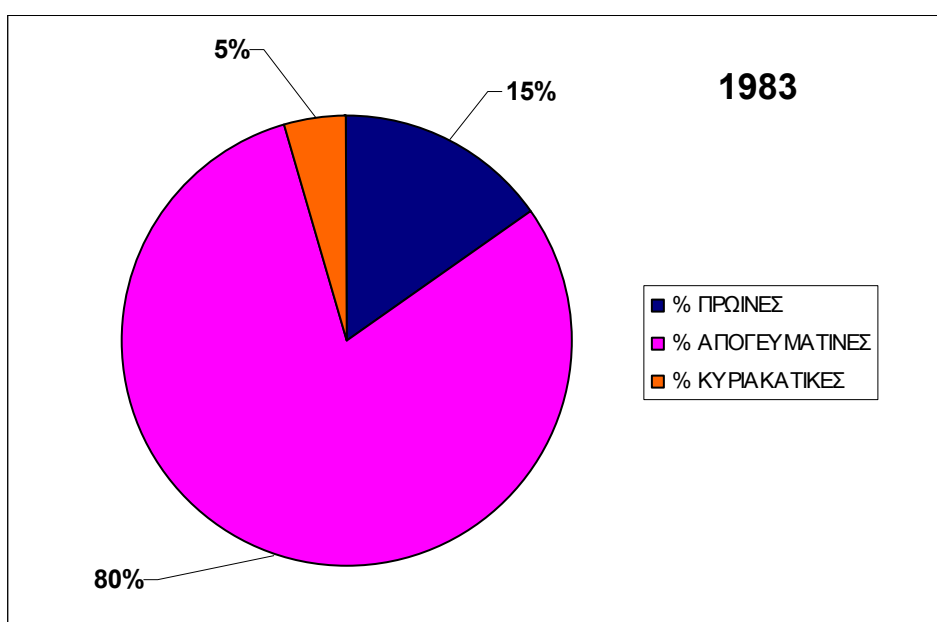


Σύγκριση Πρωινού & Απογευματινού Τύπου στα έτη 1983 και 2008

Από μια αναλογία Πρωινών, Απογευματινών και Κυριακάτικων 15%, 80% και

	ΠΡΩΙΝΕΣ σε ΕΤΗΣΙΑ ΒΑΣΗ	ΑΠΟΓΕΥΜΑΤΙΝΕΣ σε ΕΤΗΣΙΑ ΒΑΣΗ	ΚΥΡΙΑΚΑΤΙΚΕΣ σε ΕΤΗΣΙΑ ΒΑΣΗ	ΠΡΩΙΝΕΣ, ΑΠΟΓΕΥΜΑΤΙΝΕΣ & ΚΥΡΙΑΚΑΤΙΚΕΣ σε ΕΤΗΣΙΑ ΒΑΣΗ	% ΠΡΩΙΝΕΣ	% ΑΠΟΓΕΥΜΑΤΙΝΕΣ	% ΚΥΡΙΑΚΑΤΙΚΕΣ
1983	43.915.160	232.071.068	13.007.088	288.993.316	15,2%	80,3%	4,5%
2008	33.395.382	70.958.784	53.532.664	157.886.830	21,2%	44,9%	33,9%

5% το 1983, το 2008 αυτή η αναλογία γίνεται 21%, 45% και 34% αντίστοιχα.



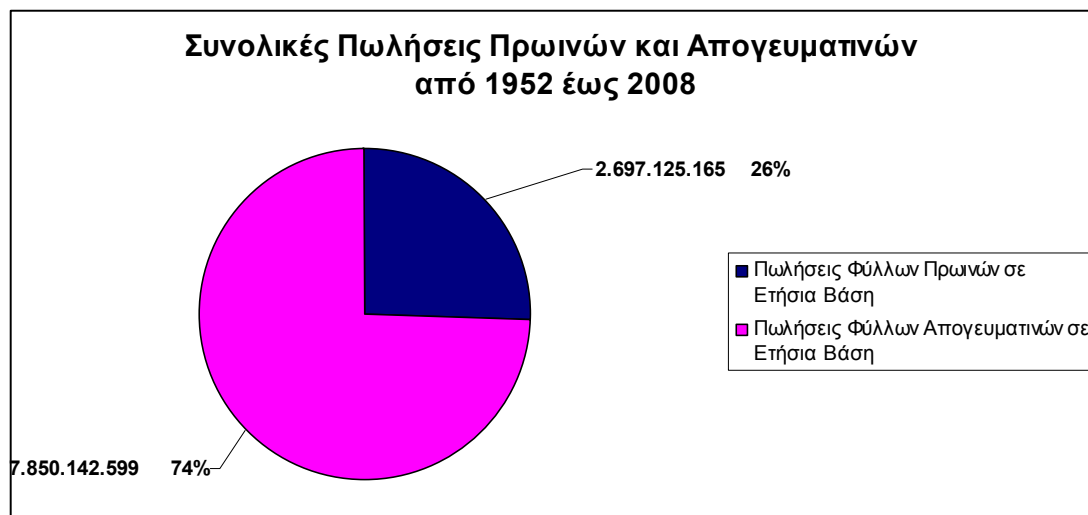
Προσοχή: Ενώ τα ποσοστά Πρωινών, Απογευματινών και Κυριακάτικων στο διάστημα 1983 – 2008 έχουν αλλάξει σημαντικά υπέρ του Κυριακάτικου τύπου, εντούτοις η πίτα έχει δραματικά συρρικνωθεί σε ετήσια βάση από τα 289 εκ. τεμ. στα 158 εκ. τεμ. Δηλαδή, μείωση της πίτας κατά 55% περίπου.

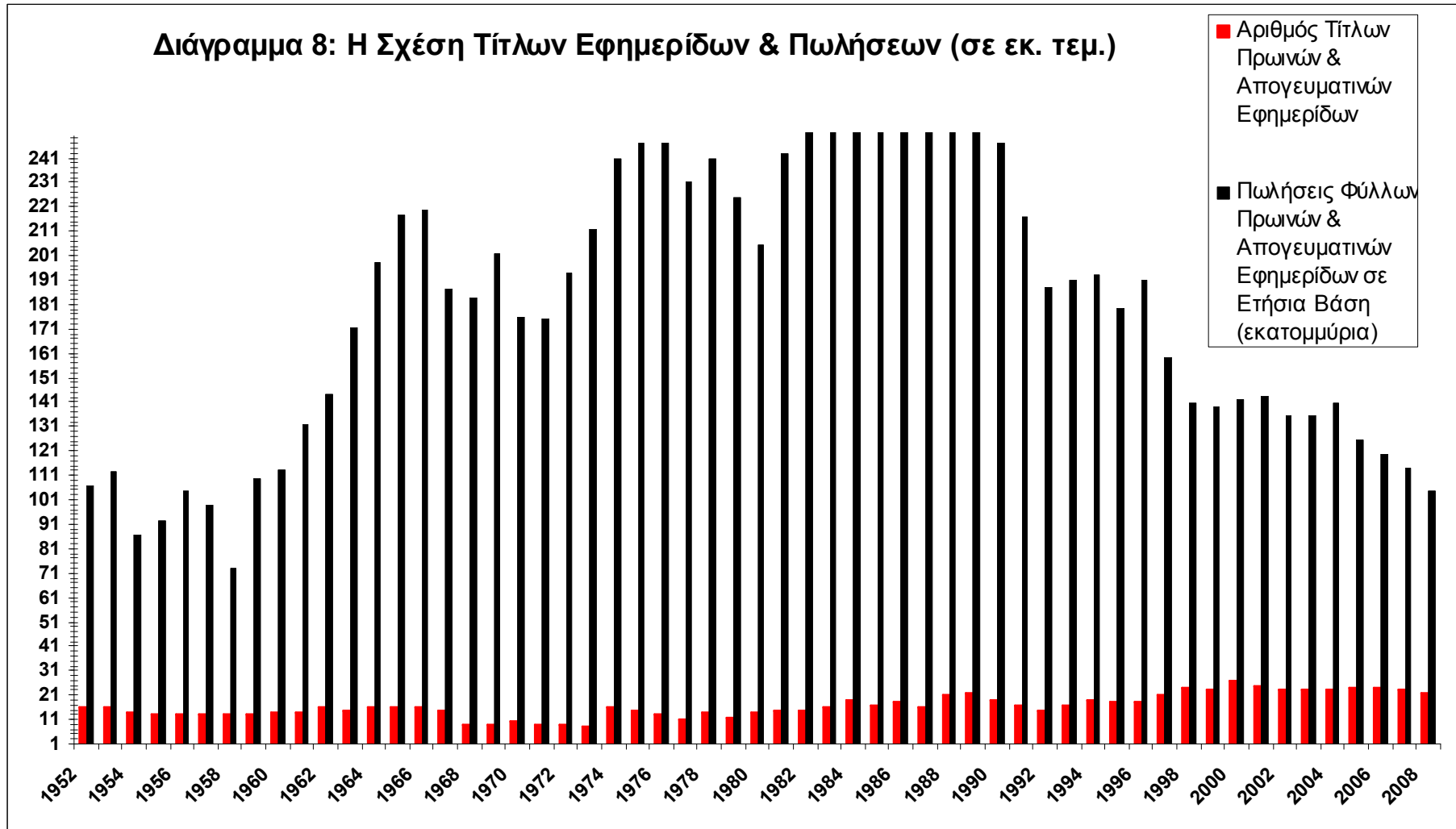
**Συνοπτική Εικόνα της Πορείας των Πωλήσεων
Πρωινών & Απογευματινών Εφημερίδων
από το 1983 έως και το 2008 (σε εκ. τεμ.)
και ο αριθμός των τίτλων εφημερίδων ανά χρονιά**

Χρονολογία	Αριθμός Τίτλων Πρωινών Εφημερίδων	Πωλήσεις Φύλλων Πρωινών σε Ετήσια Βάση	Αριθμός Τίτλων Απογευματινών Εφημερίδων	Πωλήσεις Φύλλων Απογευματινών σε Ετήσια Βάση	Αριθμός Τίτλων Πρωινών & Απογευματινών Εφημερίδων	Πωλήσεις Φύλλων Πρωινών & Απογευματινών Εφημερίδων σε Ετήσια Βάση
1952	9	60.572.316	7	46.536.530	16	107.108.846
1953	9	61.134.387	7	51.760.456	16	112.894.843
1954	8	46.678.908	6	40.206.889	14	86.885.797
1955	6	48.556.495	7	44.159.139	13	92.715.634
1956	6	51.921.166	7	52.438.237	13	104.359.403
1957	6	48.268.760	7	50.727.982	13	98.996.742
1958	6	35.063.559	7	37.965.317	13	73.028.876
1959	6	52.488.503	7	57.523.306	13	110.011.809
1960	7	52.445.347	7	61.100.381	14	113.545.728
1961	6	61.279.609	8	70.889.845	14	132.169.454
1962	7	60.679.460	9	83.292.677	16	143.972.137
1963	6	68.669.808	9	102.827.385	15	171.497.193
1964	7	77.459.607	9	120.415.697	16	197.875.304
1965	8	85.601.471	8	131.747.930	16	217.349.401
1966	8	86.439.127	8	133.649.285	16	220.088.412
1967	7	73.366.375	8	113.806.368	15	187.172.743
1968	4	68.671.825	5	115.119.675	9	183.791.500
1969	4	72.930.140	5	128.748.740	9	201.678.880
1970	4	60.623.777	6	115.164.163	10	175.787.940
1971	4	58.134.084	5	116.790.735	9	174.924.819
1972	4	62.398.555	5	131.480.206	9	193.878.761
1973	3	66.677.314	5	145.301.502	8	211.978.816
1974	8	77.609.897	8	163.289.160	16	240.899.057
1975	9	80.893.557	6	166.199.124	15	247.092.681
1976	7	73.165.932	6	174.115.683	13	247.281.615
1977	6	66.498.069	5	164.935.222	11	231.433.291
1978	8	69.439.917	6	171.217.236	14	240.657.153
1979	7	64.155.530	5	160.776.697	12	224.932.227
1980	7	54.477.958	7	150.697.922	14	205.175.880
1981	6	56.085.375	9	186.672.639	15	242.758.014
1982	6	50.879.667	9	219.618.643	15	270.498.310
1983	5	43.915.160	11	232.071.068	16	275.986.228
1984	7	47.627.803	12	250.415.364	19	298.043.167
1985	7	47.626.859	10	277.471.527	17	325.098.386
1986	6	37.350.064	12	257.898.511	18	295.248.575
1987	5	30.910.588	11	256.833.880	16	287.744.468

1988	7	26.226.231	14	268.634.304	21	294.860.535
1989	5	18.362.341	17	282.059.218	22	300.421.559
1990	4	15.486.013	15	231.901.160	19	247.387.173
1991	5	19.007.133	12	198.132.325	17	217.139.458
1992	4	10.336.096	11	177.533.846	15	187.869.942
1993	4	14.471.108	13	176.701.417	17	191.172.525
1994	4	16.769.518	15	176.162.040	19	192.931.558
1995	5	17.779.520	13	161.939.458	18	179.718.978
1996	4	18.607.271	14	172.202.864	18	190.810.135
1997	6	17.863.090	15	141.262.411	21	159.125.501
1998	7	18.672.064	17	122.177.159	24	140.849.223
1999	7	27.479.741	16	111.978.839	23	139.458.580
2000	8	30.399.807	19	111.978.056	27	142.377.863
2001	8	34.942.259	17	108.751.631	25	143.693.890
2002	8	33.593.031	15	102.203.118	23	135.796.149
2003	7	34.893.563	16	100.454.025	23	135.347.588
2004	7	38.009.495	16	102.319.328	23	140.328.823
2005	8	35.038.402	16	90.248.571	24	125.286.973
2006	9	38.624.796	15	81.397.496	24	120.022.292
2007	9	36.471.335	14	77.281.428	23	113.752.763
2008	9	33.395.382	13	70.958.784	22	104.354.166
		2.697.125.165		7.850.142.599		10.547.267.764

Πίνακας 7





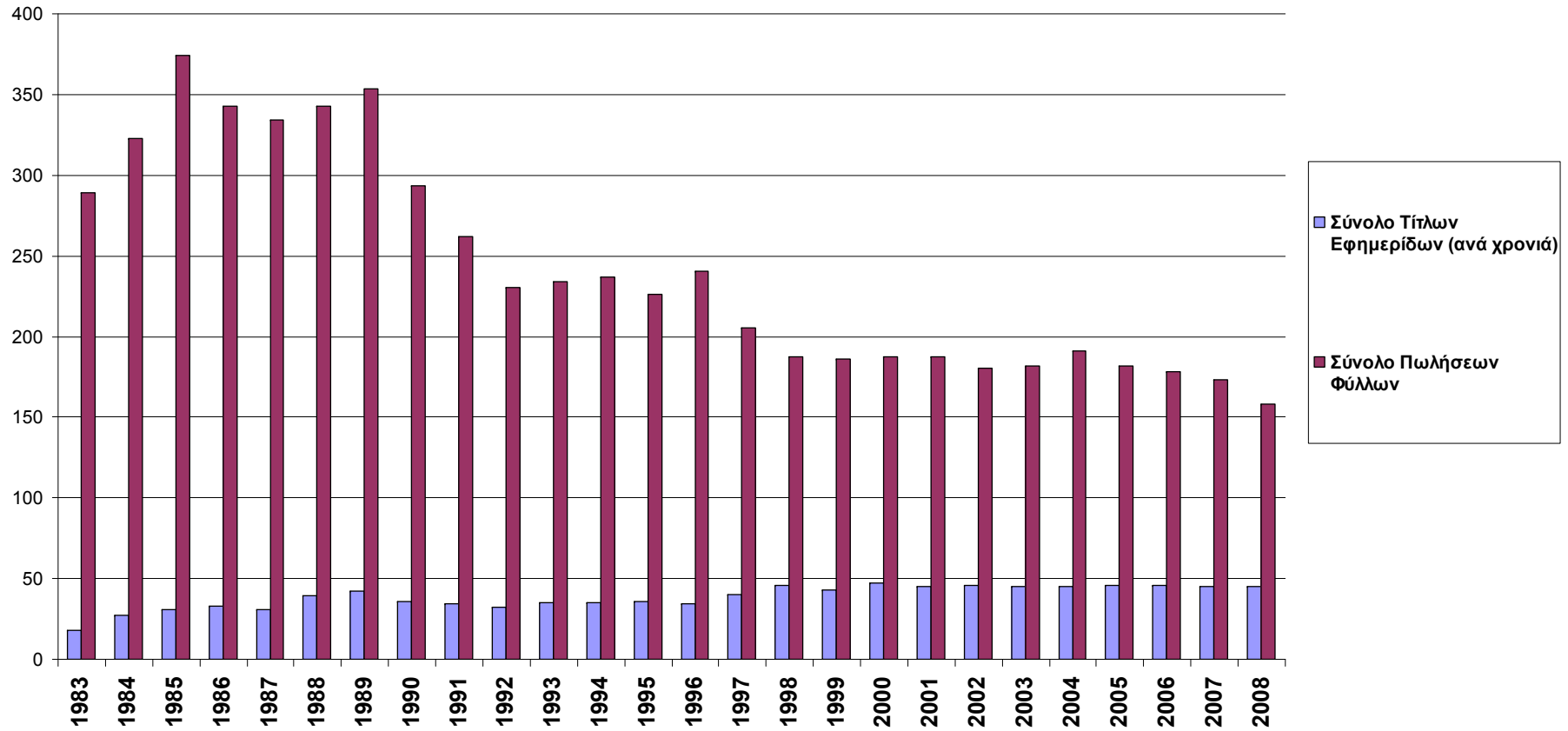
**Συνοπτική Εικόνα της Πορείας των Πωλήσεων
Πρωινών, Απογευματινών και Κυριακάτικων Εφημερίδων
από το 1983 έως και το 2008 (σε εκ. τεμ.)
και ο αριθμός των τίτλων εφημερίδων ανά χρονιά**

Χρονολογία	Αριθμός Τίτλων Πρωινών Εφημερίδων	Πωλήσεις Φύλλων Πρωινών σε Ετήσια Βάση	Αριθμός Τίτλων Απογευματινών Εφημερίδων	Πωλήσεις Φύλλων Απογευματινών σε Ετήσια Βάση	Αριθμός Τίτλων Κυριακάτικων Εφημερίδων	Πωλήσεις Φύλλων Κυριακάτικων Εφημερίδων σε Ετήσια Βάση	Σύνολο Τίτλων όλων των Εφημερίδων (ανά Χρονιά)	Σύνολο Πωλήσεων Φύλλων
1983	5	43,9	11	232,1	2	13,0	18	289,0
1984	7	47,6	12	250,4	8	24,7	27	322,7
1985	7	47,6	10	277,5	14	49,2	31	374,3
1986	6	37,4	12	257,9	15	47,3	33	342,6
1987	5	30,9	11	256,8	15	46,5	31	334,3
1988	7	26,2	14	268,6	18	47,7	39	342,6
1989	5	18,4	17	282,1	20	53,0	42	353,4
1990	4	15,5	15	231,9	17	45,8	36	293,2
1991	5	19,0	12	198,1	17	44,5	34	261,6
1992	4	10,3	11	177,5	17	42,4	32	230,3
1993	4	14,5	13	176,7	18	42,9	35	234,0
1994	4	16,8	15	176,2	16	44,1	35	237,0
1995	5	17,8	13	161,9	18	46,7	36	226,4
1996	4	18,6	14	172,2	16	49,6	34	240,4
1997	6	17,9	15	141,3	19	46,0	40	205,2
1998	7	18,7	17	122,2	22	46,7	46	187,6
1999	7	27,5	16	112,0	20	46,7	43	186,2
2000	8	30,4	19	112,0	20	45,1	47	187,4
2001	8	34,9	17	108,8	20	44,0	45	187,7
2002	8	33,6	15	102,2	23	44,6	46	180,4
2003	7	34,9	16	100,5	22	46,1	45	181,4
2004	7	38,0	16	102,3	22	51,0	45	191,3
2005	8	35,0	16	90,2	22	56,8	46	182,1
2006	9	38,6	15	81,4	22	58,1	46	178,1
2007	9	36,5	14	77,3	22	59,5	45	173,2
2008	9	33,4	13	71,0	23	53,5	45	157,9
		2.697.125.165		7.850.142.599		10.547.267.764		21.094.535.528

Πίνακας 8

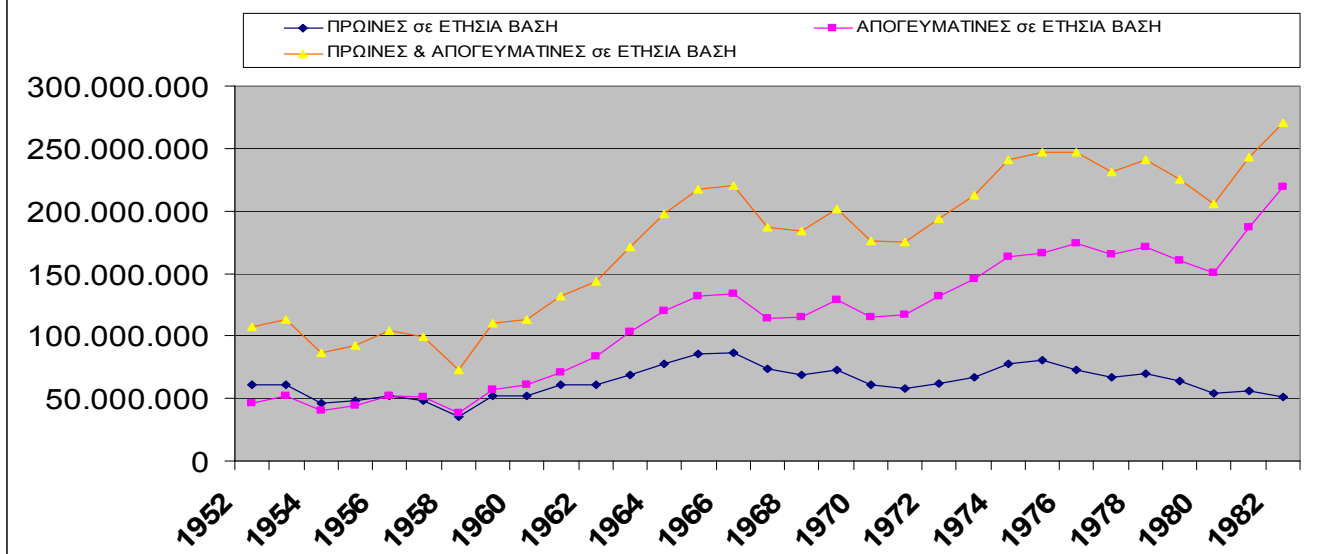
Προσοχή: Η αναλογία Τίτλων προς Πωλήσεις το 1983 είναι 18/289, ενώ το 2008 η αναλογία αυτή γίνεται 45/158 (περίπου). Δηλαδή, ο αριθμός των Τίτλων αυξάνει παρά το ότι η πίτα μικραίνει.

Διάγραμμα 9: Η σχέση πωλήσεων (σε εκ.τεμ.) και αριθμού τίτλων Εφημερίδων (Πρωινές, Απογευματινές & Κυριακάτικες)

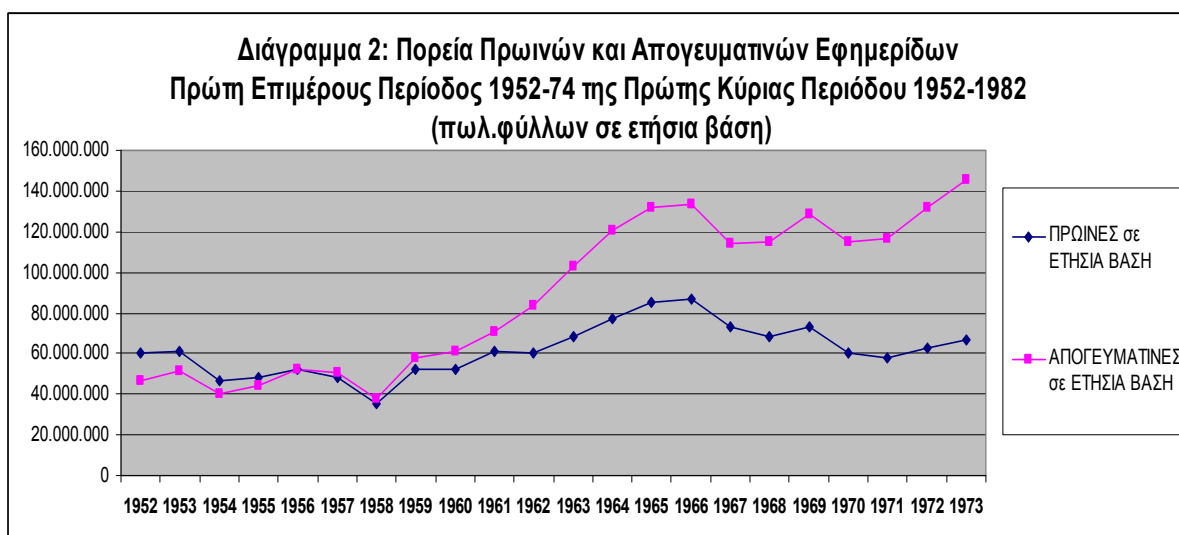


Η 1^η Κύρια Περίοδος (1952-1982):

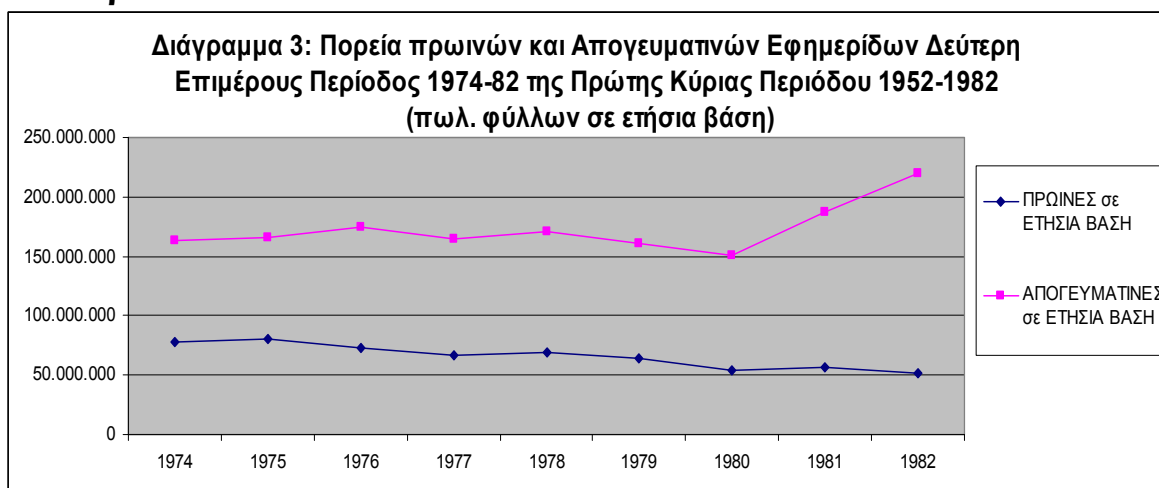
Διάγραμμα 4: Αναλογία Πρωινών προς Απογευματινές Εφημερίδες (ετήσια βάση) από 1952 έως 1982



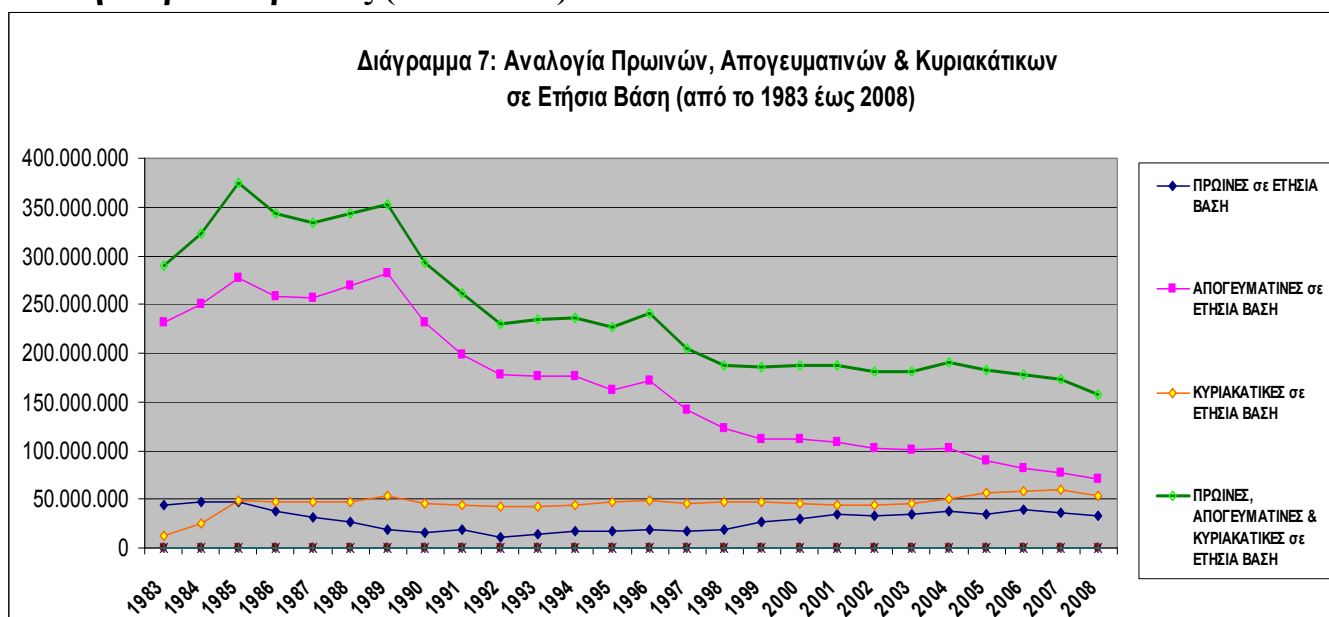
ο α. 1952-1973



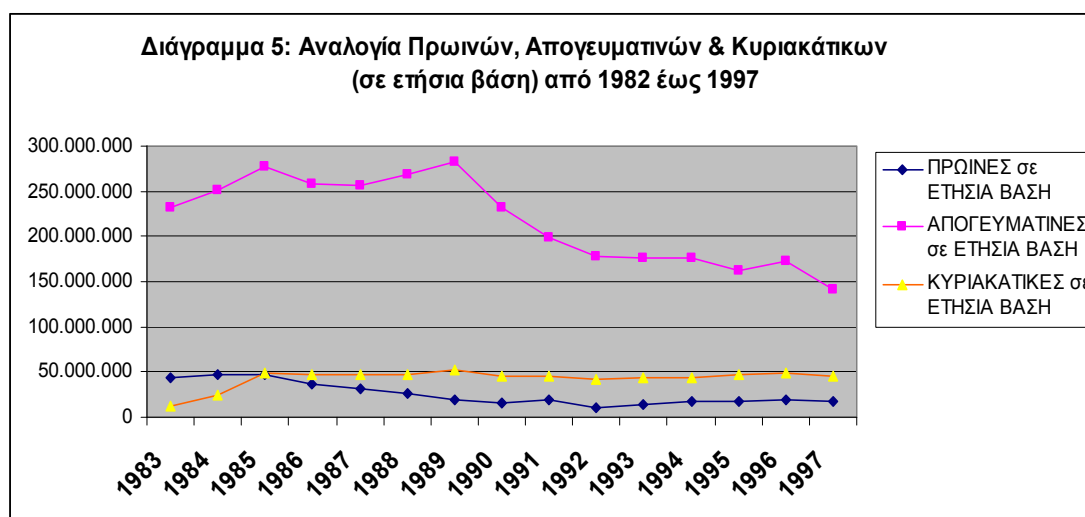
ο β. 1974-1982



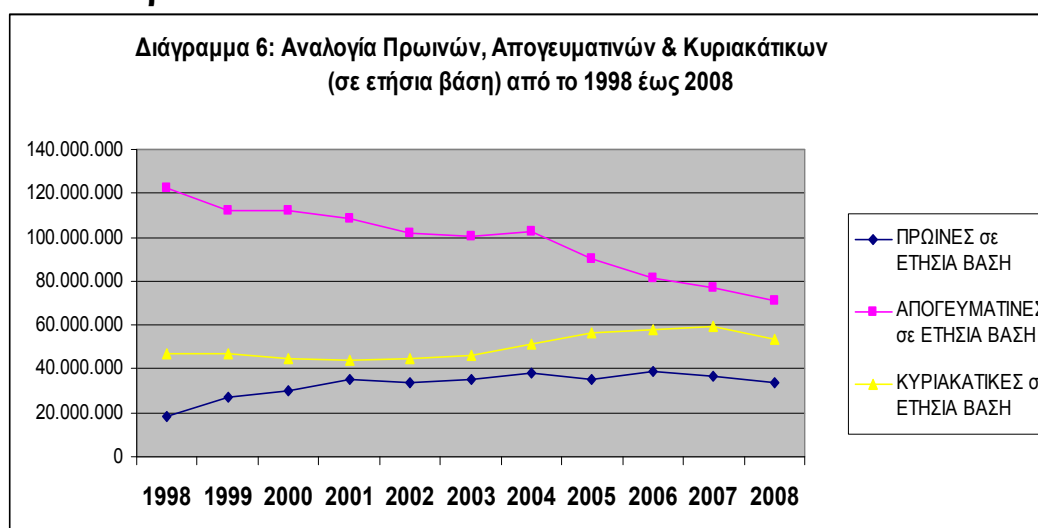
Η 2η Κύρια Περίοδος (1983-2008):



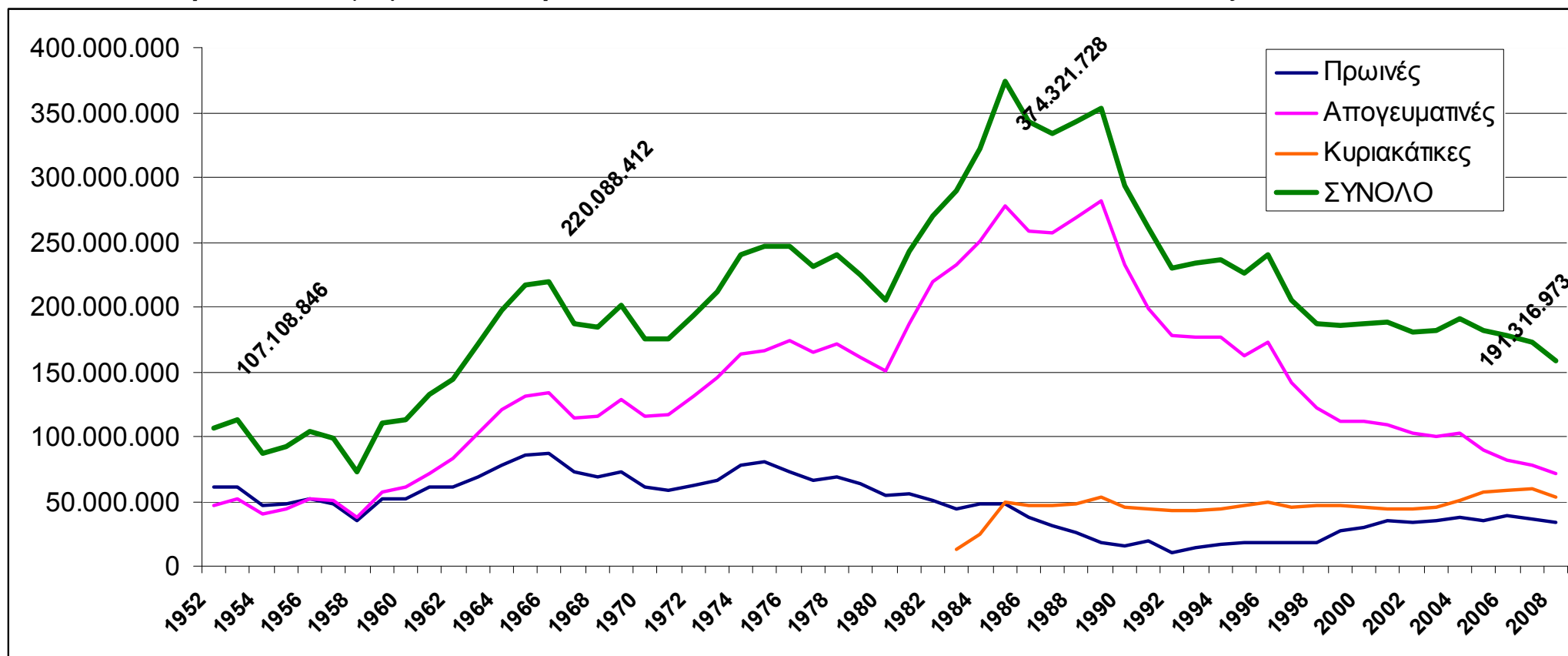
ο α. 1983-1997

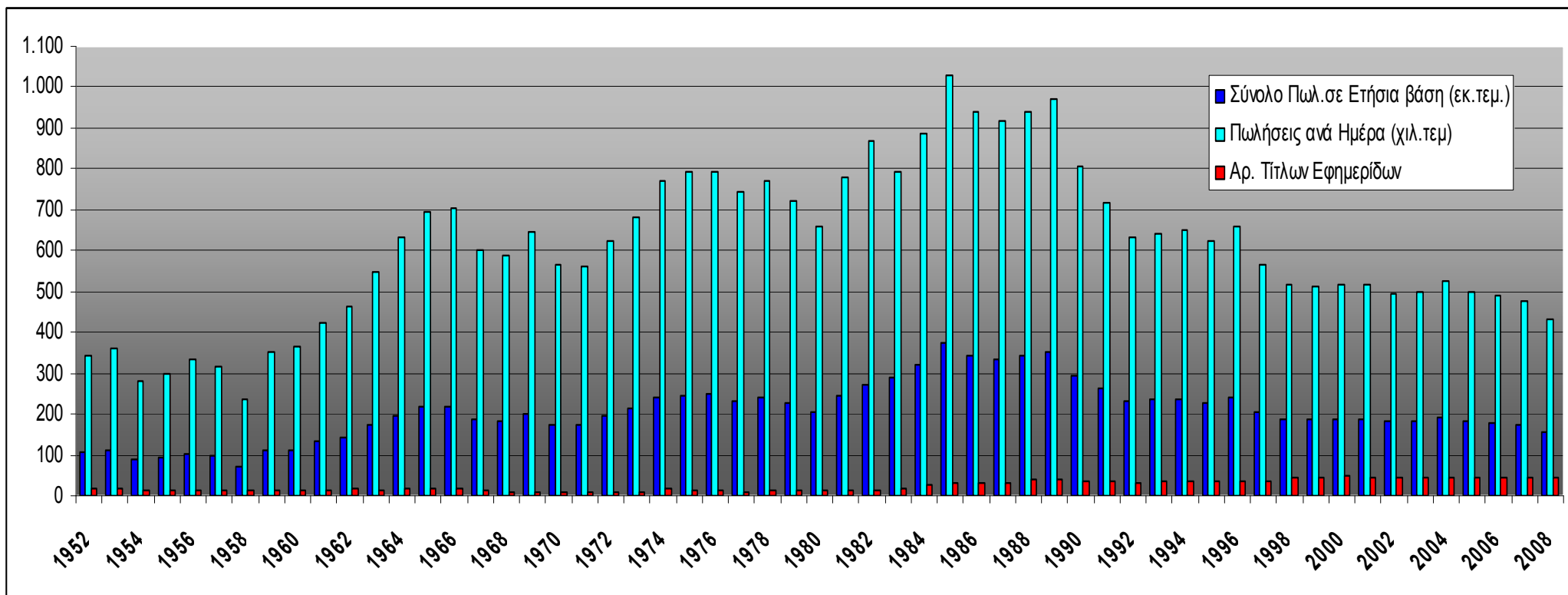


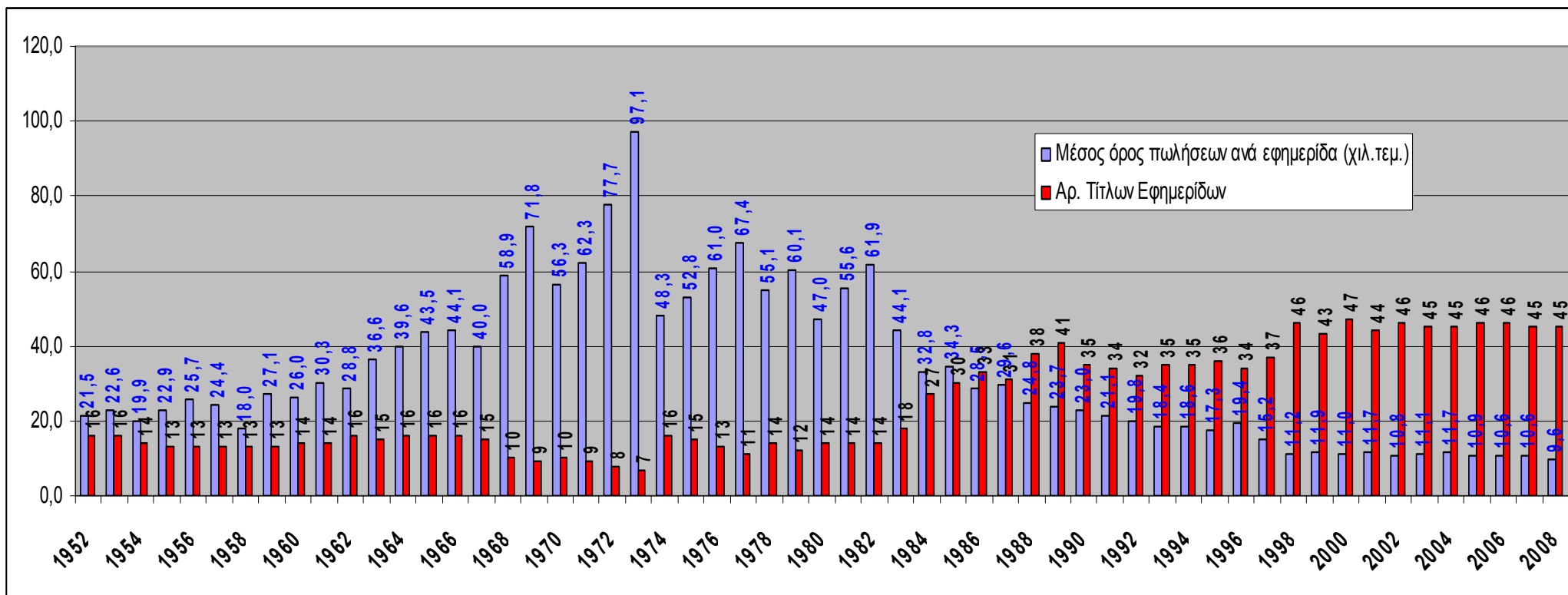
ο β. 1998-2008



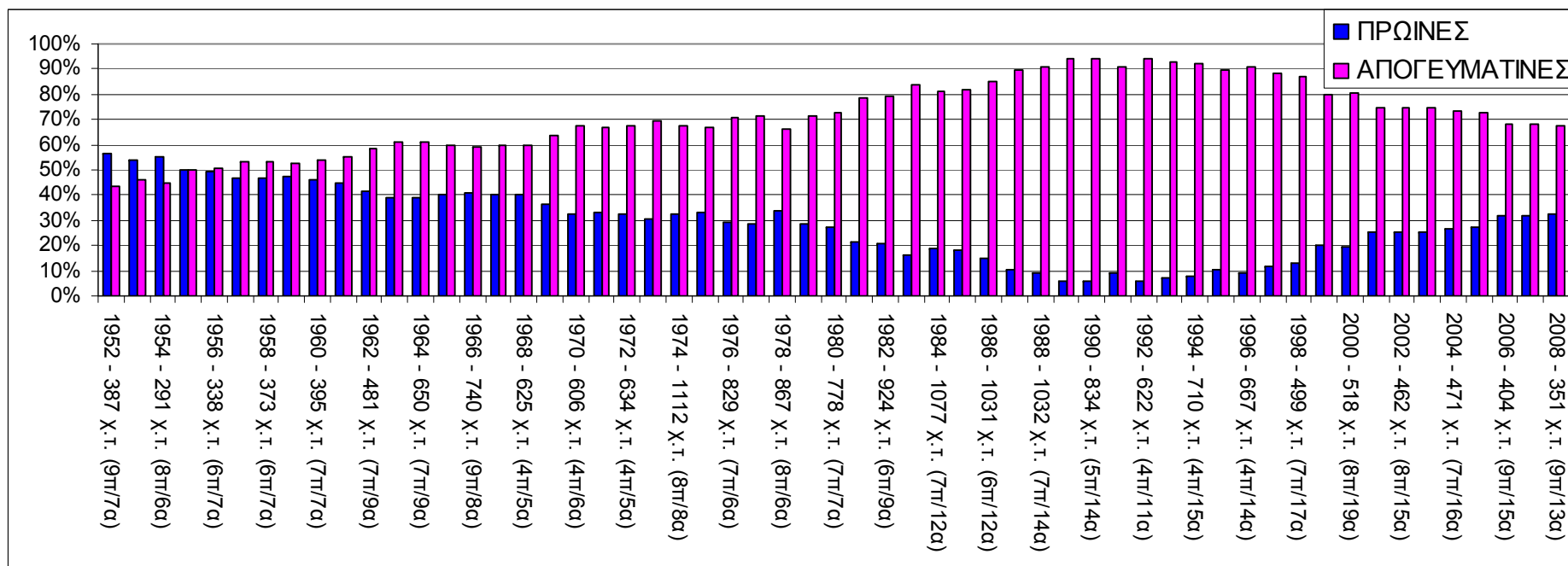
Συνοπτική Εικόνα της Πορείας των Όγκων Πωλήσεων Πρωινών, Απογευματινών, Κυριακάτικων και του Συνόλου του Τύπου από το 1952 έως το 2008



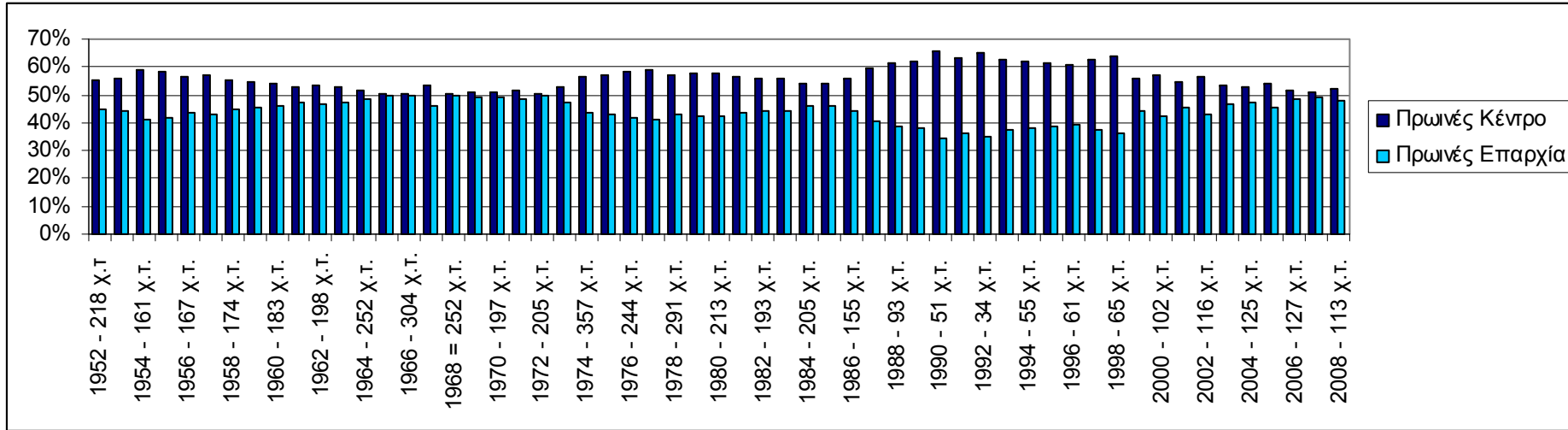




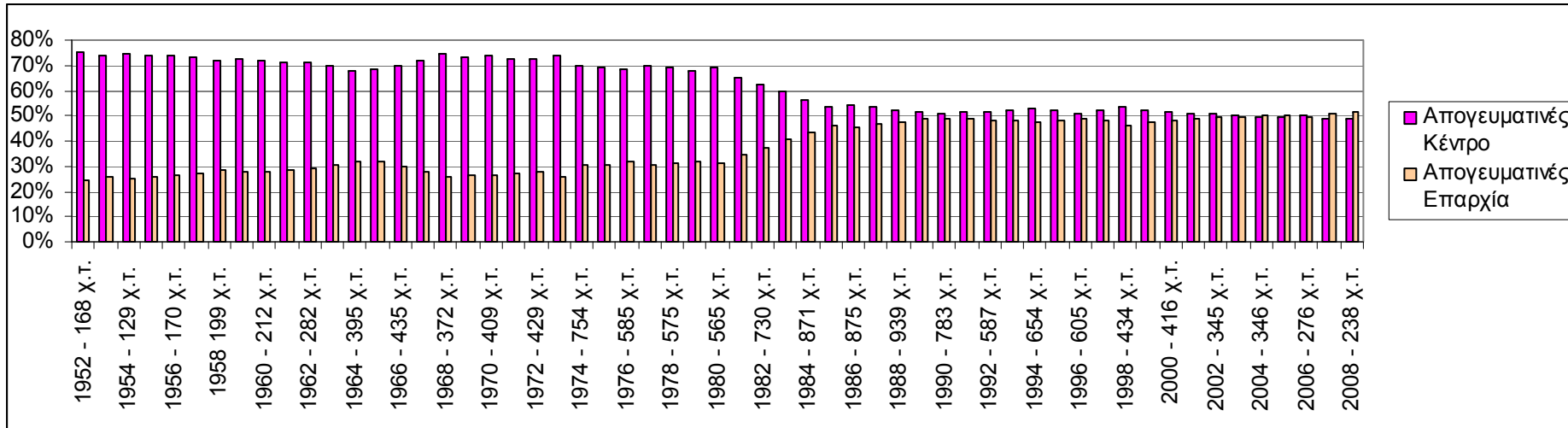
Πρωινές προς Απογευματινές



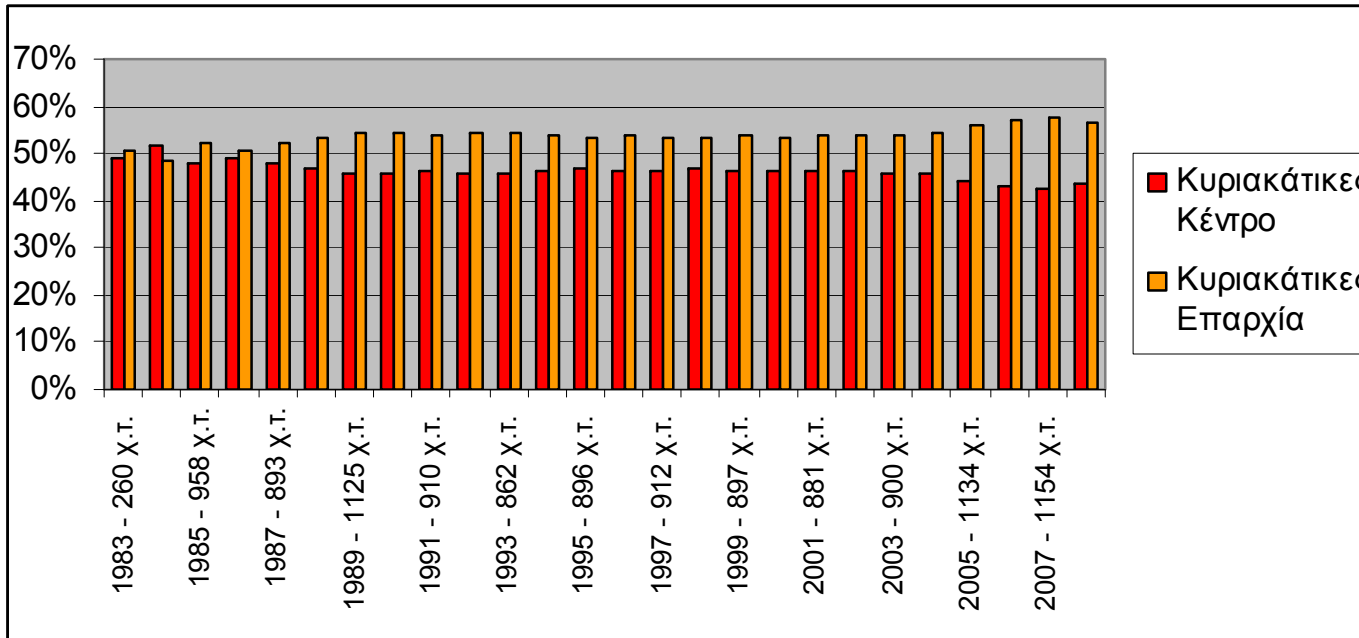
Κυκλοφορίες Πρωινών Εφημερίδων (Κέντρο προς Επαρχία)



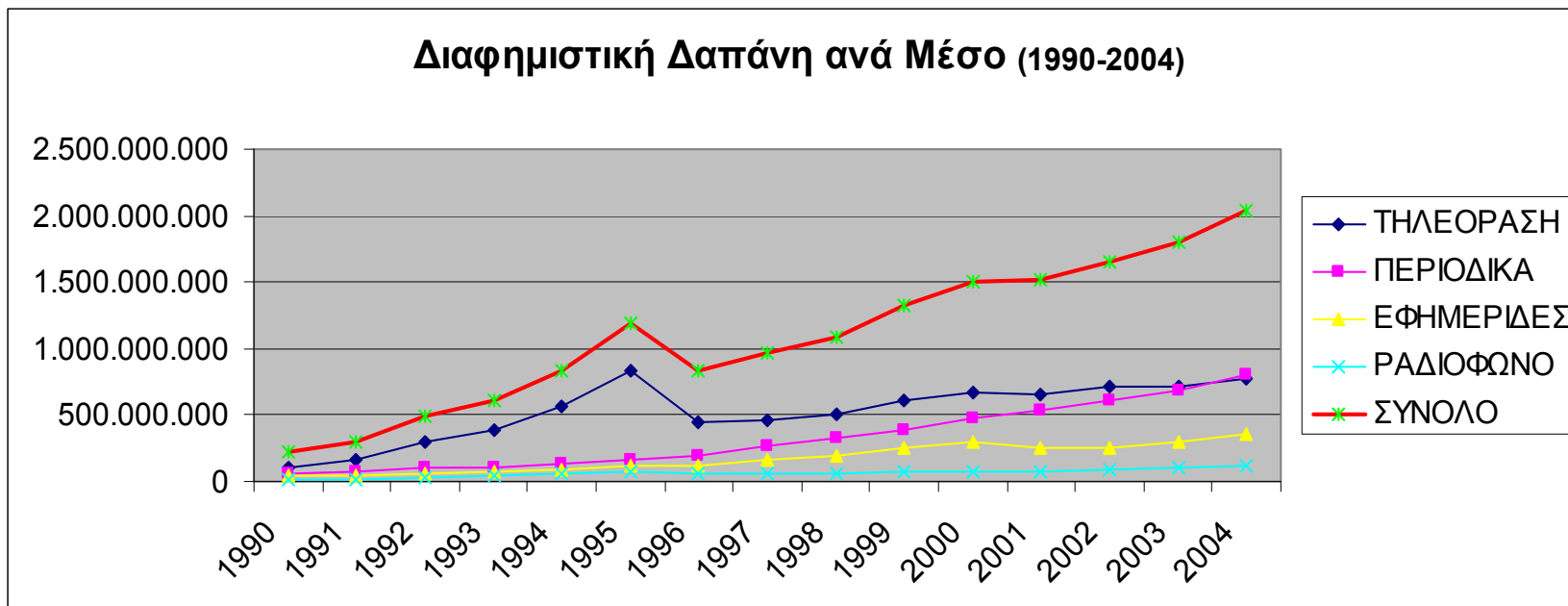
Κυκλοφορίες Απογευματινών Εφημερίδων (Κέντρο προς Επαρχία)



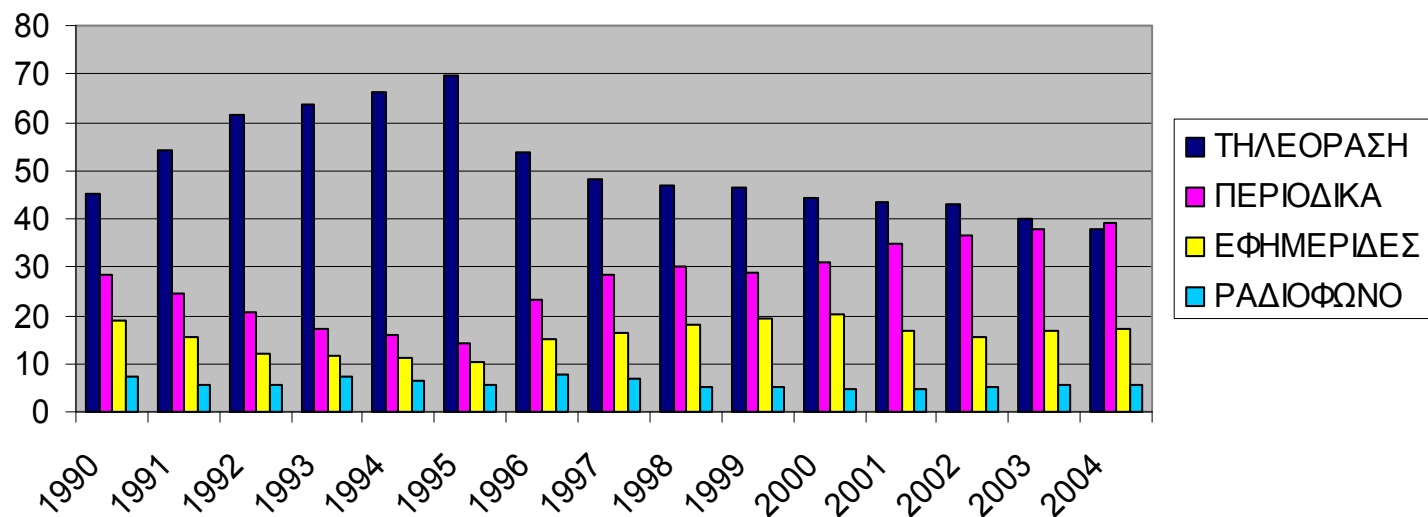
Κυκλοφορίες Κυριακάτικων Εφημερίδων (Κέντρο προς Επαρχία)



Η Διαφήμιση και Τύπος



Ποσόστωση Διαφημιστικής Δαπάνης ανά Μέσο (1990-2004)



ΒΙΒΛΙΟΓΡΑΦΙΑ

Albarran B. Alan, *Η Οικονομία των ΜΜΕ*, επιμ. Γ. Τσουρβάκας, μτφ. Π. Φυλακτάκη, εκ. University Studio Press, Θεσσαλονίκη, 2004

Δρεττάκης Γ. Μανόλης, *Η Κυκλοφορία των εφημερίδων 1975-1992*, Βιβλιοθήκη Κοινωνικής Επιστήμης και Κοινωνικής Πολιτικής, εκ. Gutenberg, Αθήνα, 1994

Δρόσος Νίκος, *Η αποπαρθενοποίηση του τύπου και οι κλητήρες του αντικουμμουνισμού*, εκ. Σπύρος Ν. Μπογιάτης, 1983

Ζιούτου Δ. Γιώργος, *Εισαγωγή στην Επιστήμη του Τύπου*, εκδ. University Studio Press, 1995

Ζαούσης Αλέξης & Στράτος Κωνσταντίνος, *Οι Εφημερίδες 1974-92: η αθέατη όψη μιας κρίσιμης πορείας*, εκδ. Γνώση, 1993

Gurran James & Gurevitch Michael (επιμ.), *ΜΜΕ και Κοινωνία*, μτφ. Δημήτρης Κίκιζας, Θεωρία της Επικοινωνίας και Πολιτισμικές Σπουδές (δ/ση Σειράς: Μίρκα Μαδιανού), εκ. Πατάκη, 2007

Ινστιτούτο Νεολληνικών Ερευνών Εθνικού Ιδρύματος Ερευνών, *Ο Ελληνικός Τύπος 1784 έως σήμερα – Ιστορικές και Θεωρητικές Προσεγγίσεις*, Αθήνα, 2005

Λεάνδρος Νίκος, *Πολιτική Οικονομία των ΜΜΕ* (3^η έκδοση), εκ. Καστανιώτης, σειρά: Επικοινωνία και Κοινωνία, Αθήνα, 2000

Ψυχογιός Κ. Δημήτρης, *Τα Έντυπα Μέσα Επικοινωνίας: από τον πηλό στο Δίκτυο*, εκδ. Καστανιώτη, σειρά: Επικοινωνία και Κοινωνία (Δ/ση: Στέλιος Παπαθανασόπουλος), 2004

Ψυχογιός Κ. Δημήτρης, *Το Αβέβαιο Μέλλον του Αθηναϊκού Τύπου*, εκδ. Διάυλος, 1992